

DE SOM DER DELEN

VERKENNING SAMENVALLENDE
OPGAVEN IN DE REGIO

Brede Conferentie
Klimaatadaptatie
Zuid-Nederland

Evoluon, Eindhoven

Henri L.F de Groot

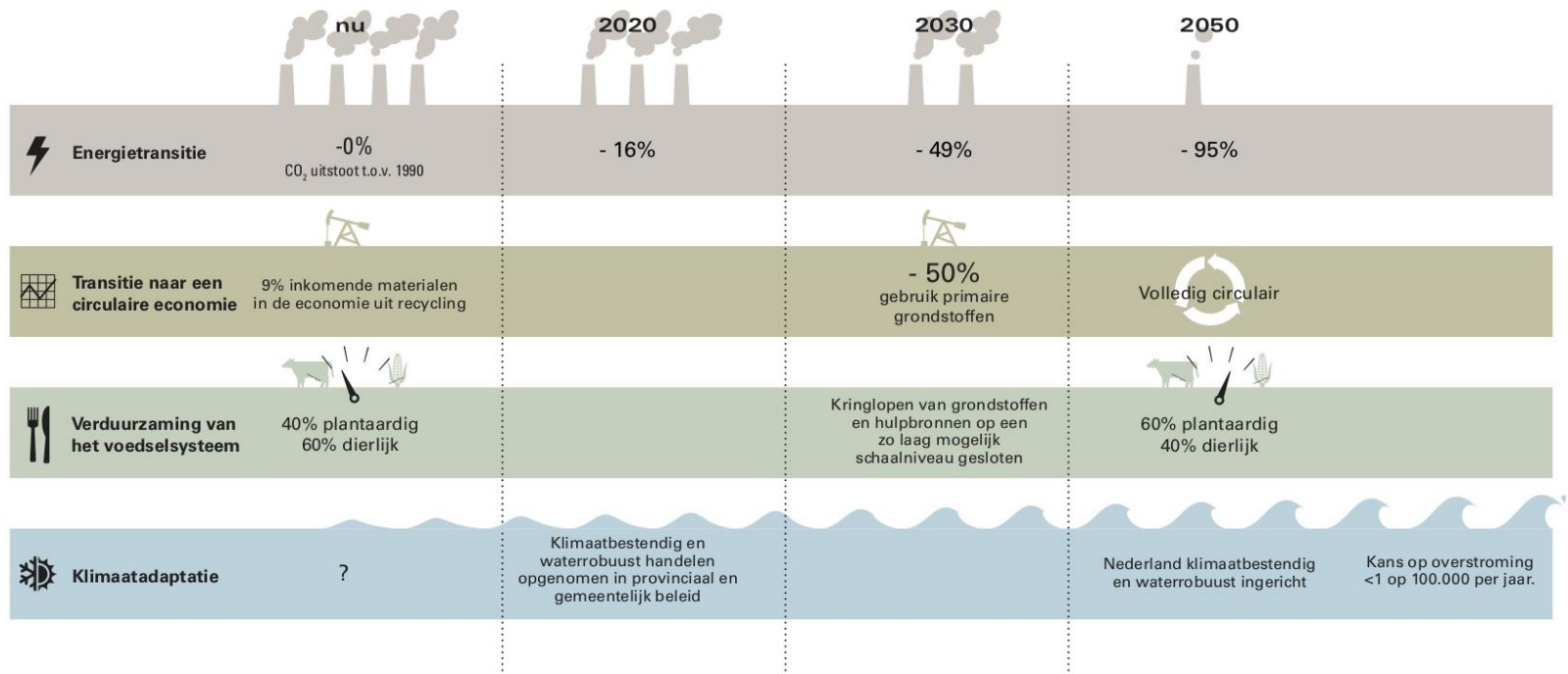
27 juni 2019



Aanleiding voor deze studie

- Meerdere duurzaamheidsopgaven actueel
- Uitvoering vindt plaats op meerdere schaalniveaus, maar met name op het regionale schaalniveau
- Op regionale schaalniveau spelen ook diverse regionale opgaven

Duurzaamheidsopgaven



Centrale vraag

- Welke kansen en bedreigingen kunnen worden geïdentificeerd bij het samenvallen van duurzaamheidsopgaven in de regio?
- Wat is er voor nodig om hier op te acteren?
- Casus: Zuidwestelijke Delta

Aanpak

- Top-down: verkenning van vier duurzaamheidsopgaven in de regio
- Bottom-up: verkenning van initiatieven in de Zuidwestelijke Delta



Bevindingen

1. Realisatie duurzaamheidsopgaven nog in beginfase
2. Nog weinig samenhang in de praktijk, wel aanwijzingen dat samenhang zal toenemen



Kansen en bedreigingen in aanpak duurzaamheidsopgaven

Kansen

1. Slim combineren van opgaven en meekoppelen met urgente opgaven

Bedreigingen: complexe verdelingsvraagstukken

1. Budget en politieke aandacht
2. Maatschappelijk draagvlak
3. Ruimtebeslag
4. Gevolgen arbeidsmarkt (zie ook SER advies)

Sterk regionaal ecosysteem is belangrijke voorwaarde

- Dit is systeem van samenwerkende partijen in de regio.
- Duurzaamheidsopgaven vragen om structurele veranderingen met nieuwe wederzijdse afhankelijkheden.
- Sterk ecosysteem stimuleert het versterken van bestaande en het leggen van nieuwe verbindingen.
- Ook benadrukt in SER Briefadvies Klimaatakkoord

Zwakke schakels in regionaal systeem

1. Sectorale aansturing van duurzaamheidsopgaven
2. Tekorten in het kennis- en innovatiesysteem
3. Tekorten op de arbeidsmarkt
4. Maatschappelijke impact van duurzaamheidsopgaven
5. Gevestigde belangen
6. Governance van de verduurzaming

1. Rijk en regio beter verbinden

- Rijk en Regio hebben elkaar nodig om duurzaamheidsdoelen te halen.
- Trek op als gelijkwaardige partners (IBP-gedachte).
- Beleidsaanwezigheid Rijk in de regio nodig. (Zie ook advies van de Rli over de NOVI).
- Regio heeft behoefte aan duidelijke kaders en doorvertalen nationale doelen.
- Programmatisch werken: adaptief met ruimte om nieuwe kansen te pakken.

2. Samenleving beter betrekken

- Van handelingsverlegen naar handelingsgenegen.
- Geef als overheid steun aan maatschappelijke initiatieven.
- Gebruik gebiedsdialogen om partijen te mobiliseren.
- Maak als overheid werk van betrokkenheid, acceptatie en participatie.

3. Duurzaamheidsopgaven als kans voor aanpak regionale opgaven

- Initiatieven laten zien dat verduurzaming ook een kans zijn voor de regio is.
- Leg verbinding tussen aanpak duurzaamheidsopgaven en de 'eigen' opgaven van de regio.
- Rijk: bied ruimte voor regionaal maatwerk en differentiatie in aanpak opgaven.
- Investeren in duurzaamheid = investeren in sociaal-economische groei en versterking sociaal-economisch fundament.

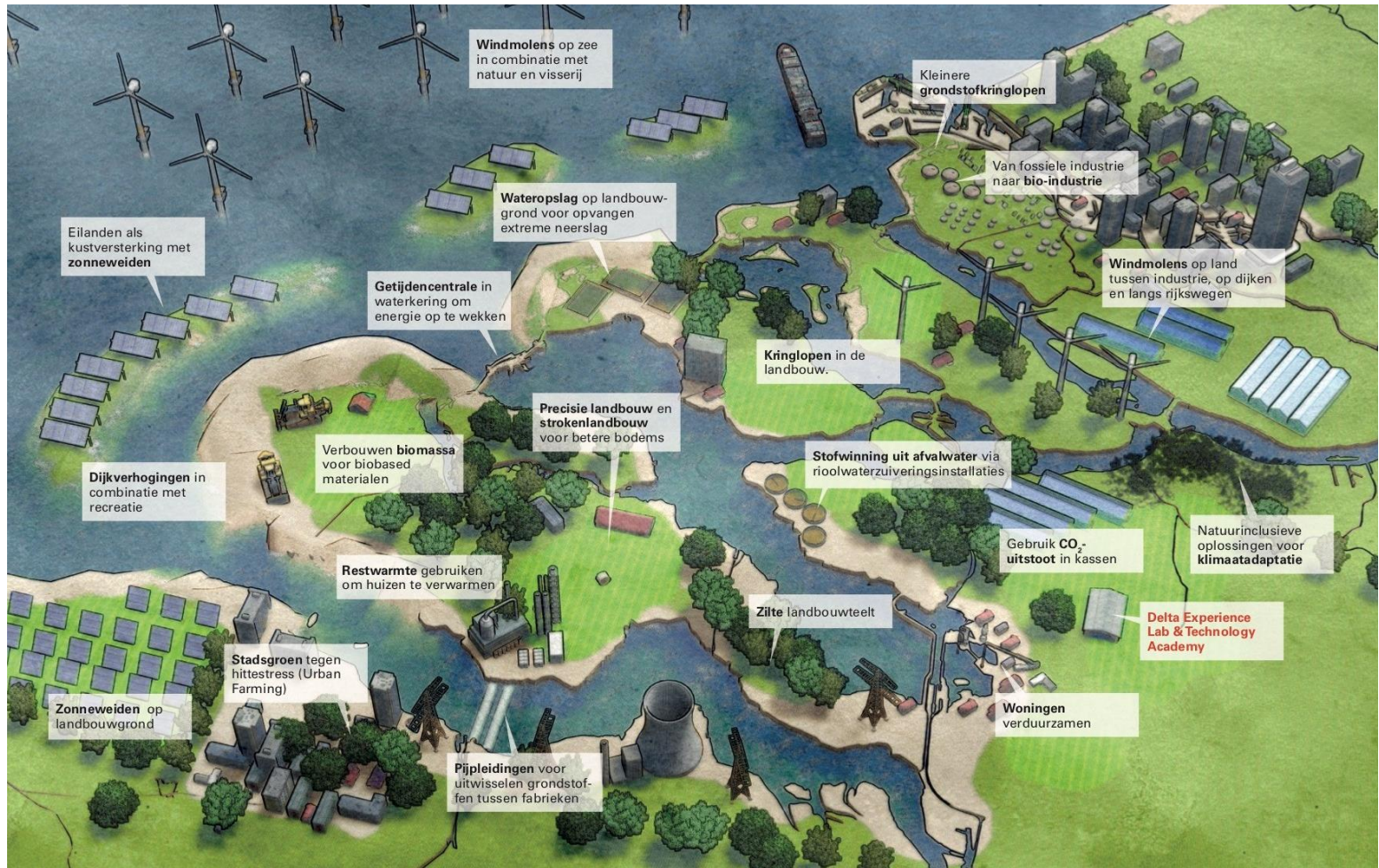
4. Werk aan kennisopbouw voor duurzaamheidsopgaven

- Zet in op gerichte kennisopbouw voor de duurzaamheidsopgaven.
- Sterk regionaal kennis- en innovatiesysteem onmisbaar.
- Regio: expliciteer regionale kennisvragen, vraag daarbij actief steun van het Rijk.
- Anticipeer op (grote) vraag naar nieuwe type arbeid i.v.m. aanpak duurzaamheidsopgaven.

5. Ontwerpkracht gebruiken om samenhang invulling te geven

- Ontwerpend onderzoek kan helpen bij aanpak duurzaamheidsopgaven in de regio.
- Betrek ontwerpers bij visievorming, beleidsontwikkeling en uitvoering.
- Gebruik ontwerpkracht om de toekomst te verbeelden (Vergelijkbare oproep College van Rijksadviseur: Panorama Nederland).

Toekomst van de Zuidwestelijke Delta



Samenvattend

- Samenhangende aanpak duurzaamheidsopgaven is nodig.
- Sterk regionaal ecosysteem is een randvoorwaarde: pak zwakke schakels aan.
- Verbind actoren en opgaven, zet in op innovatie en gebruik ontwerpkracht.



Bezuidenhoutseweg 30
Postbus 20906
2500 EX Den Haag

06 2180 0302
info@rli.nl

www.rli.nl

Volg ons op:

