

BREDE KLIMAAT CONFERENTIE ZUID-NL

27 juni 2019 - Evoluon

Louis Swinkels

Wethouder gemeente Someren

RO-buitengebied / water-riool / flora-fauna / openbare ruimtes



- Someren
- Bijzondere situatie
- Bijzondere aanpak
- Moraal



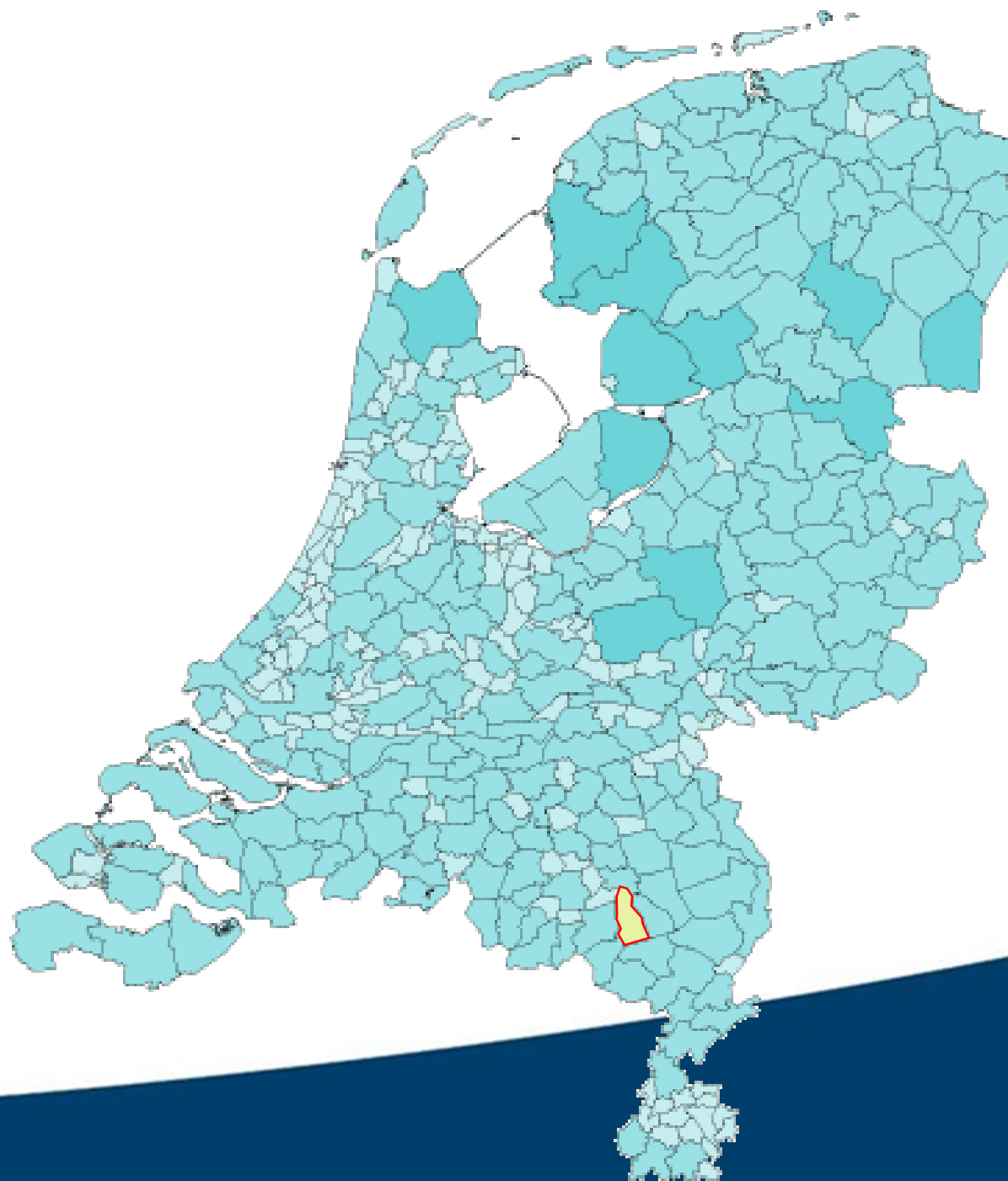
SOMEREN

Plattelandsgemeente

Zuid Oost Brabant

>19.000 inwoners

>81 KM2



SOMEREN

Seven Meeren

- Watergebied

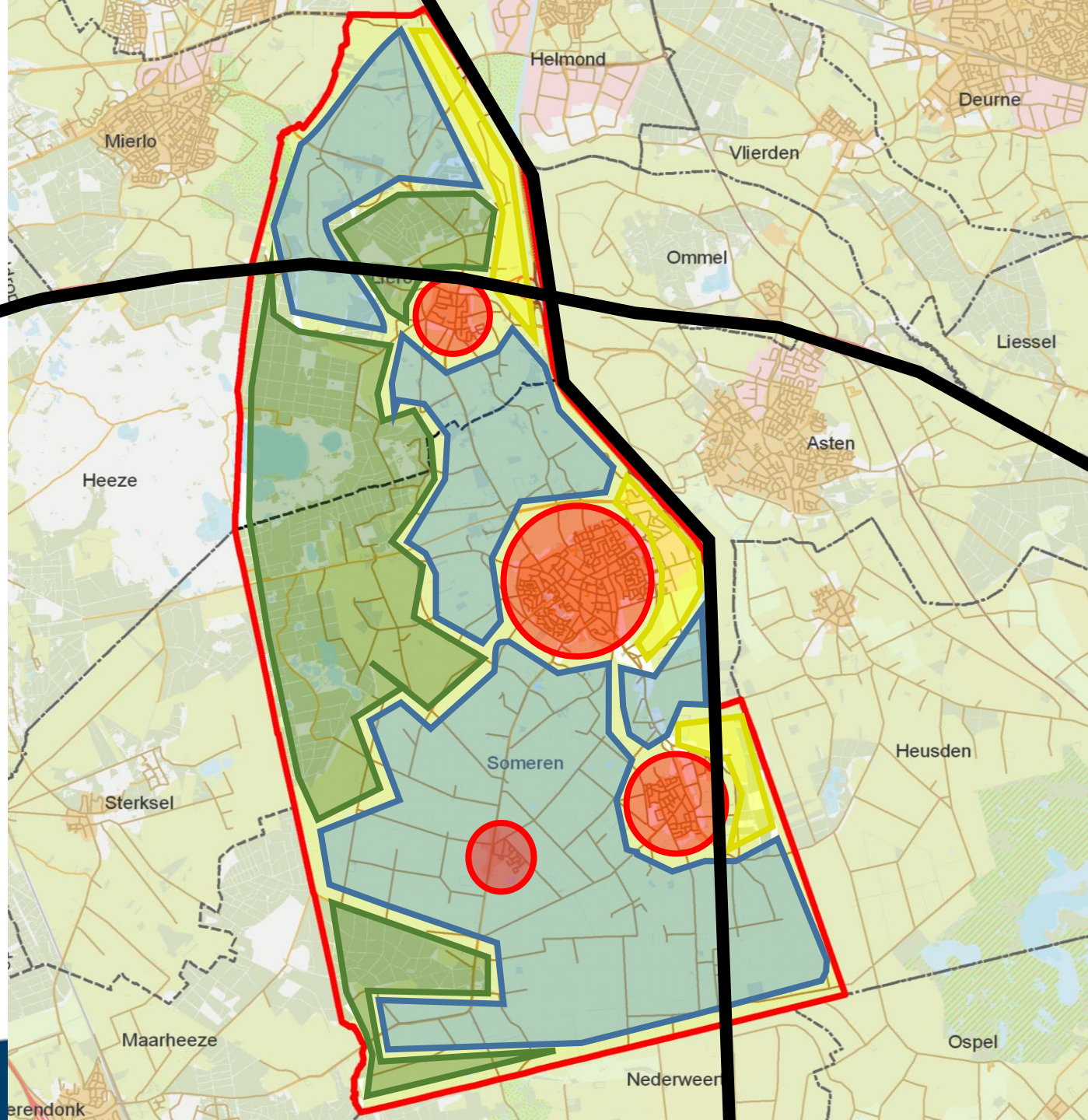
4 Kerkdorpen:

- Someren Heide,
- Someren Eind,
- Lierop,
- Someren Dorp

Economische dragers:

- Agrarische sector
- (maak)Industrie
- VTE (Recreatie-Toerisme)

Diverse EHS'n en EVZ's



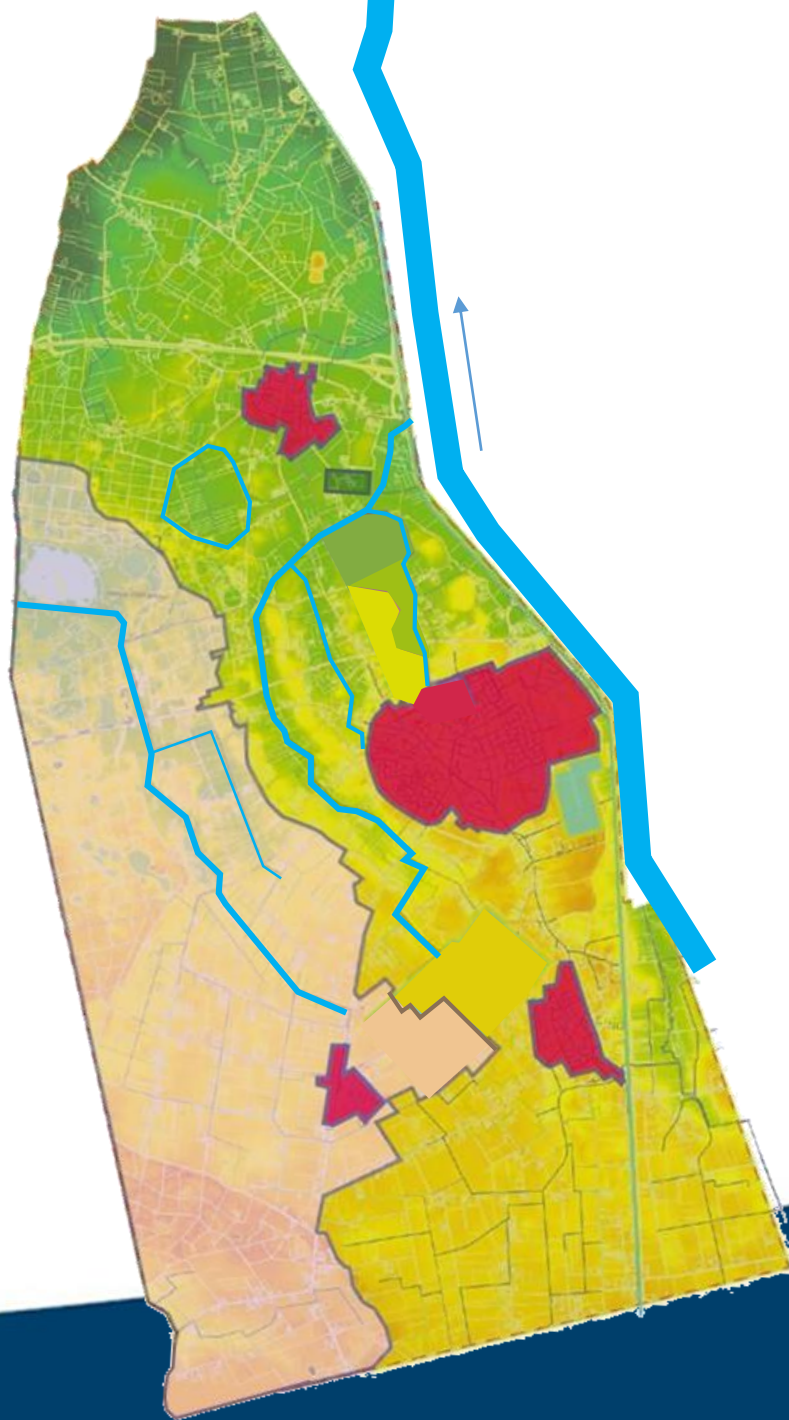
Bijzondere situatie door:

- Unieke landschapssetting
- Integrale klimaatproblematiek



Watergebied:

- Aa
- Kleine Aa
- Peelrijt
- Slievense Loop
- Meervense loop



2 Waterschappen:

Aa en Maas

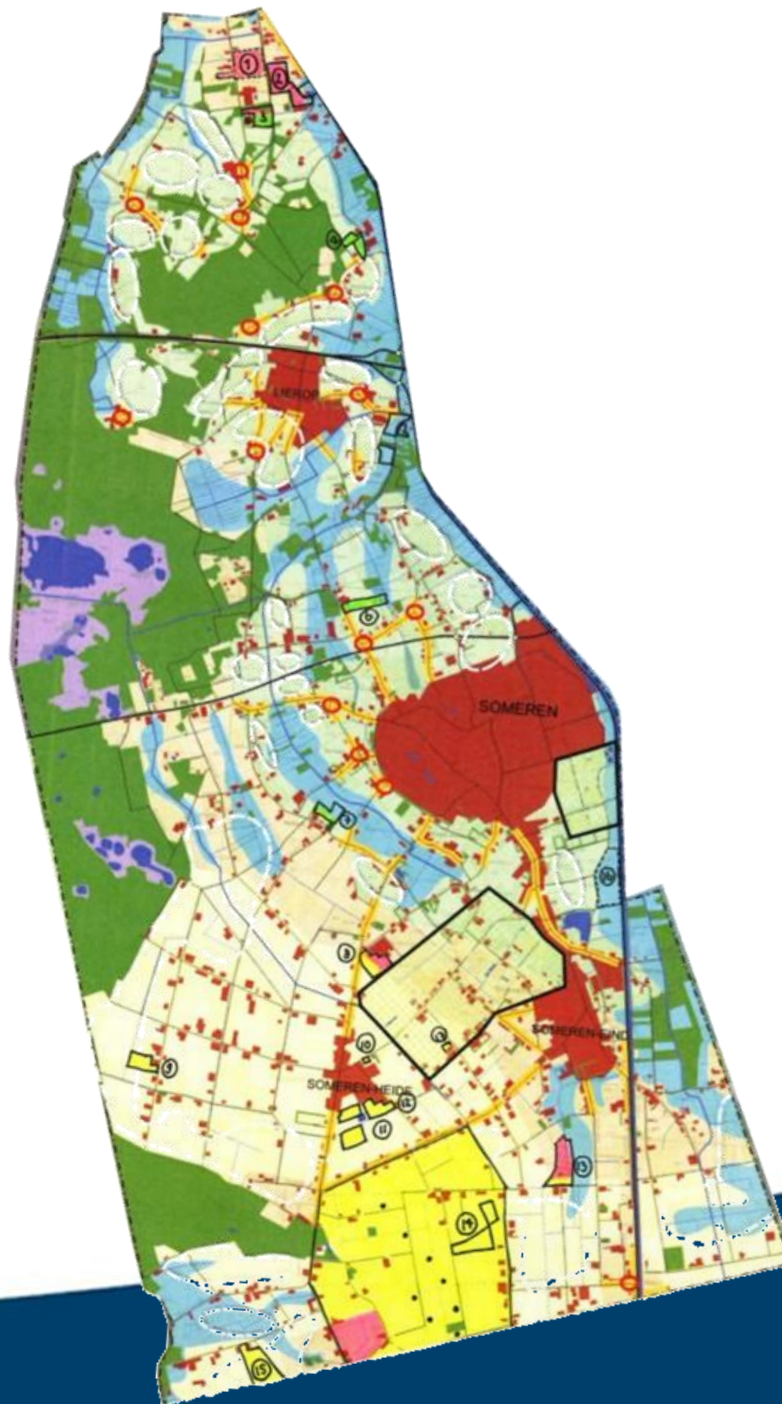


De Dommel



Uniek Landschap:

- Hoge Zandgronden
- Heideontginning
- Beekdalen



Schone lucht:

- Endotoxine
- NSL
Nationaal Samenwerkingsprogramma
Luchtkwaliteit

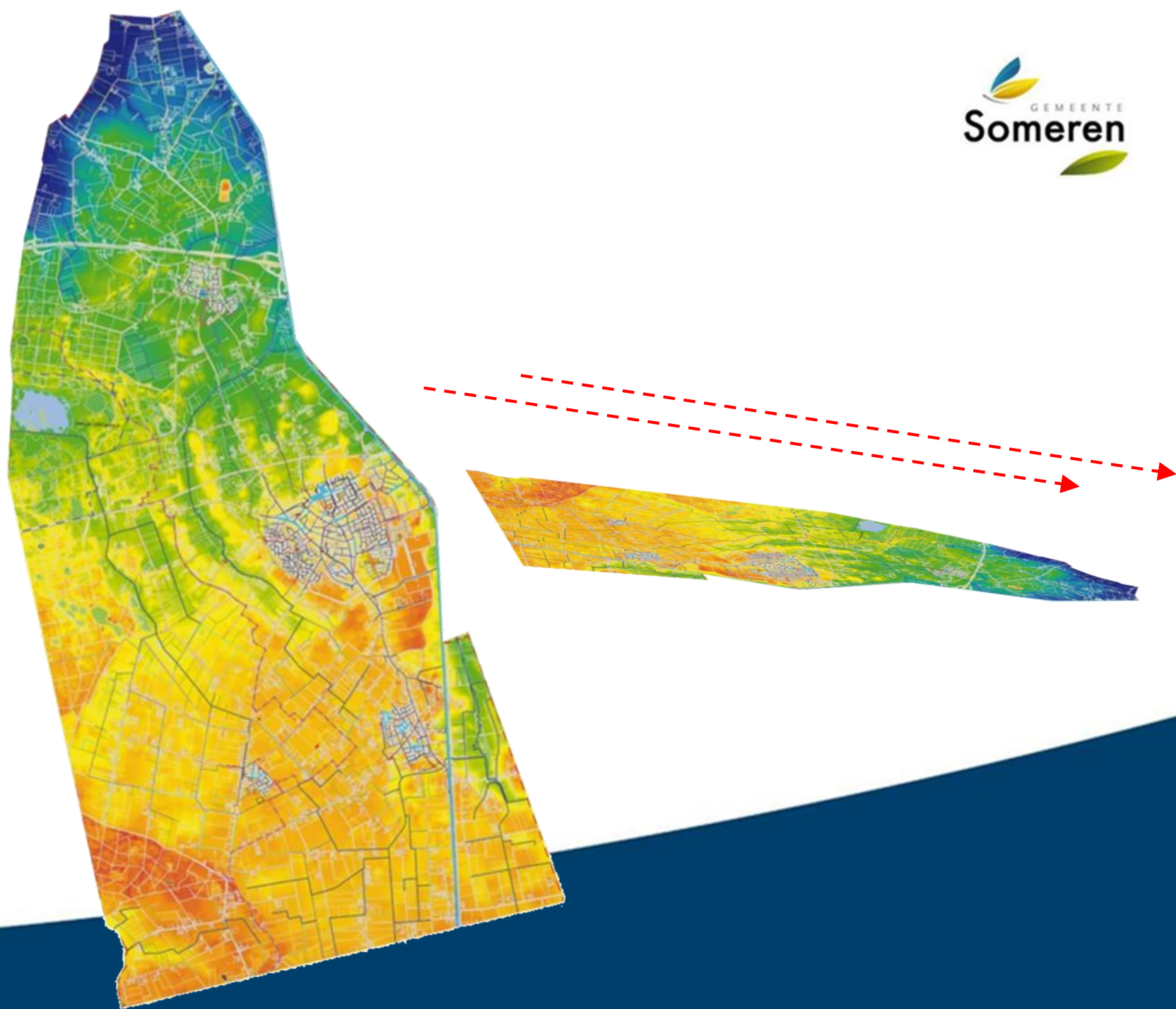
PAS
Fijnstof
Endotoxine



Hoogte:

Verschil in hoogte

Verval van **zo'n 15 m**



unieke landschapsetting











Prachtig natuurgebied

Unieke biodiversiteit

In eeuwen gevormd

Juni 2016









3,5 minuut

De hel op Aarde











Tegelijkertijd

2 kilometer

verderop.....









150.000 bomen !!

en wat dacht u hiervan?

SUNBELT









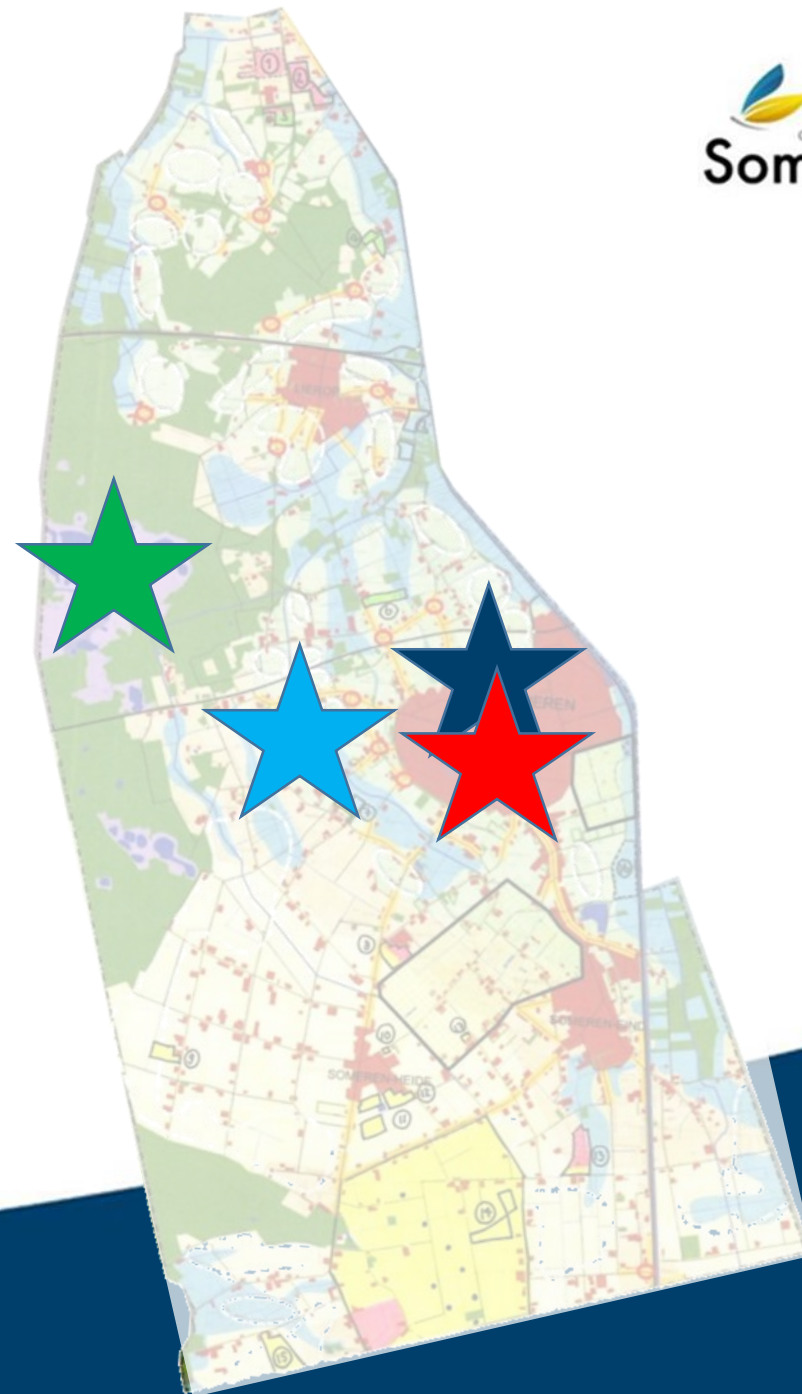
1. Wateroverlast★

2. Droogte★

3. Hitte★

4. Kwaliteit★

water en bodem



Urgentiebesef - géén probleem

Breed draagvlak politiek en inwoners

Aan de slag dus



Dit uitzonderlijk *samenspel* van de natuur (noem het klimaatadaptie), vraagt om een bijzondere aanpak en *samenwerking* (noem het innovatie)



?

?

?

HOW

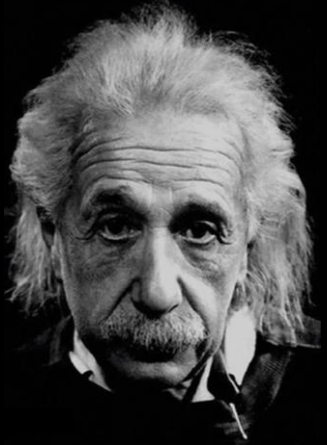
?

?

Microsoft

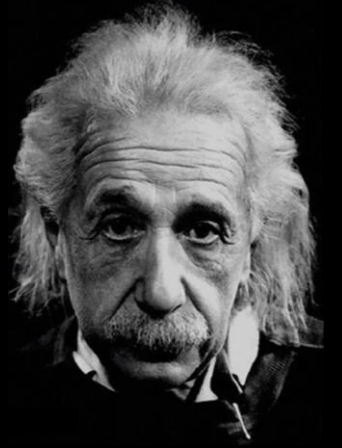
Windows

We can't solve problems
by using the same kind
of thinking we used
when we created them.



"Two things are infinite. The universe and human stupidity.

...and i'm not so sure about the universe."

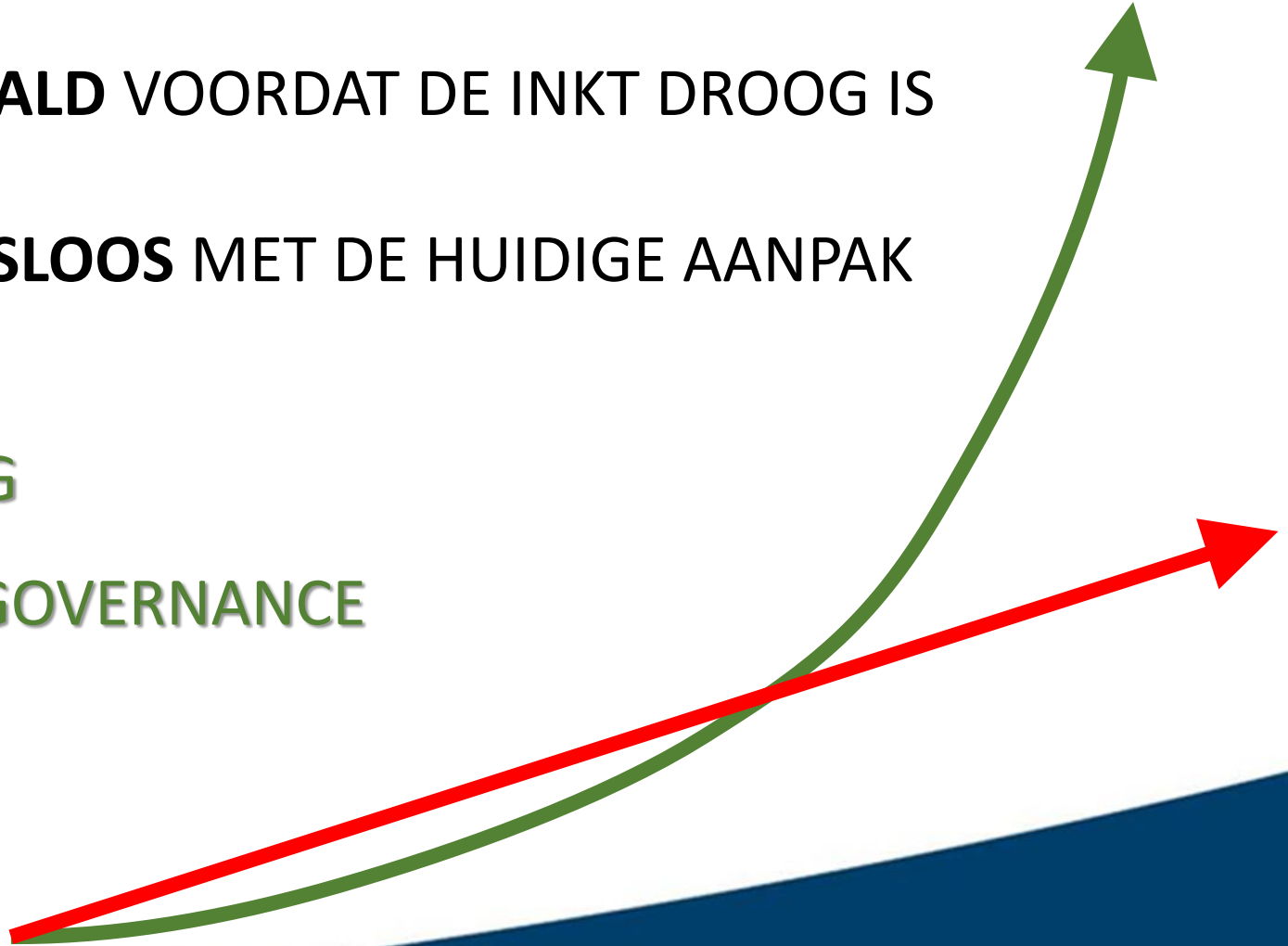


EXPONENTIELE VERANDERINGEN VERSUS LINEAIR DENKEN

BELEID IS STEEDS ACHTERHAALD VOORDAT DE INKT DROOG IS

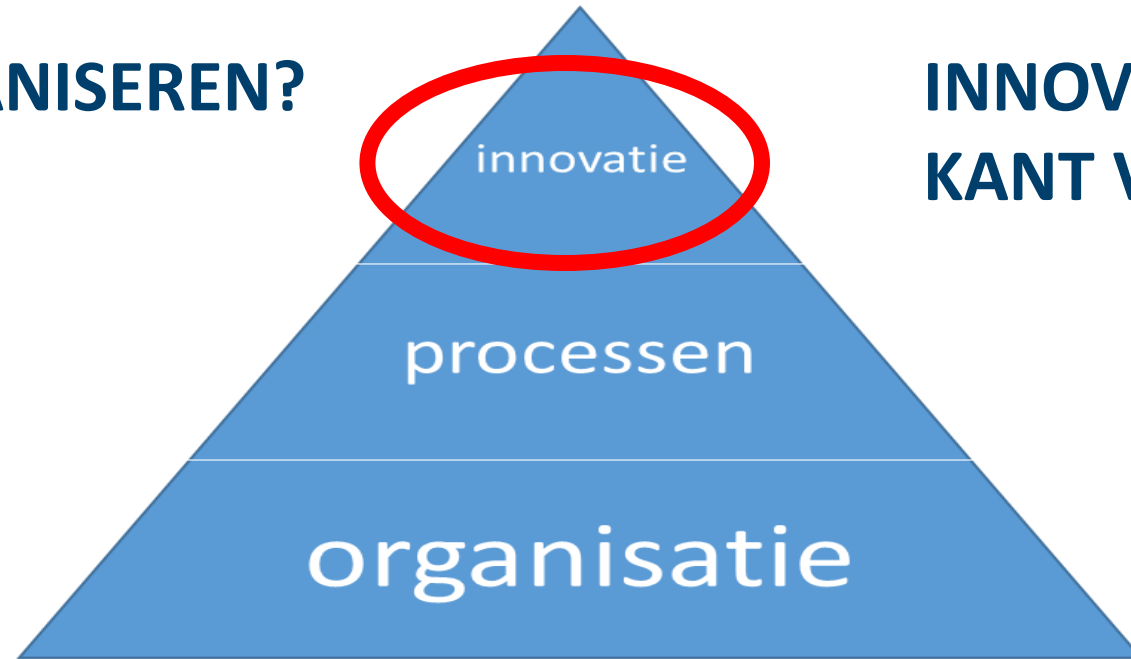
OPENBAAR BESTUUR IS KANSLOOS MET DE HUIDIGE AANPAK

- NIEUWE AANPAK IS NODIG
- NIEUW ORGANISATIE EN GOVERNANCE
- OVERHEID 2.0



OVERHEID 2.0

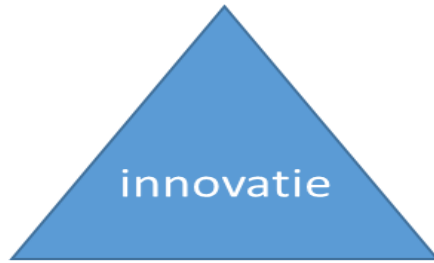
HOE TE ORGANISEREN?



INNOVATIE IS NIET STERKSTE
KANT VAN DE OVERHEID



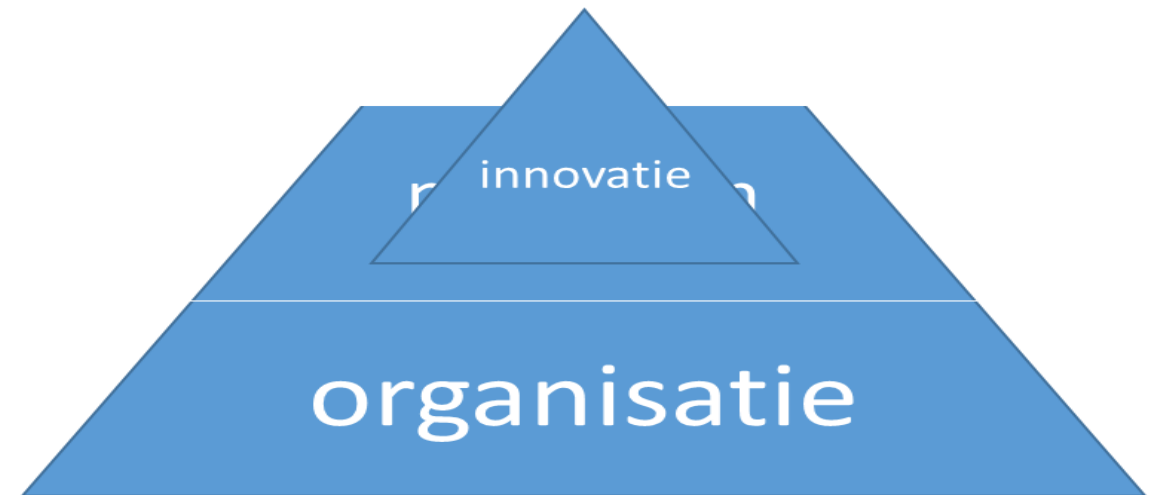
Risico's



1. te snel, los van de achterban



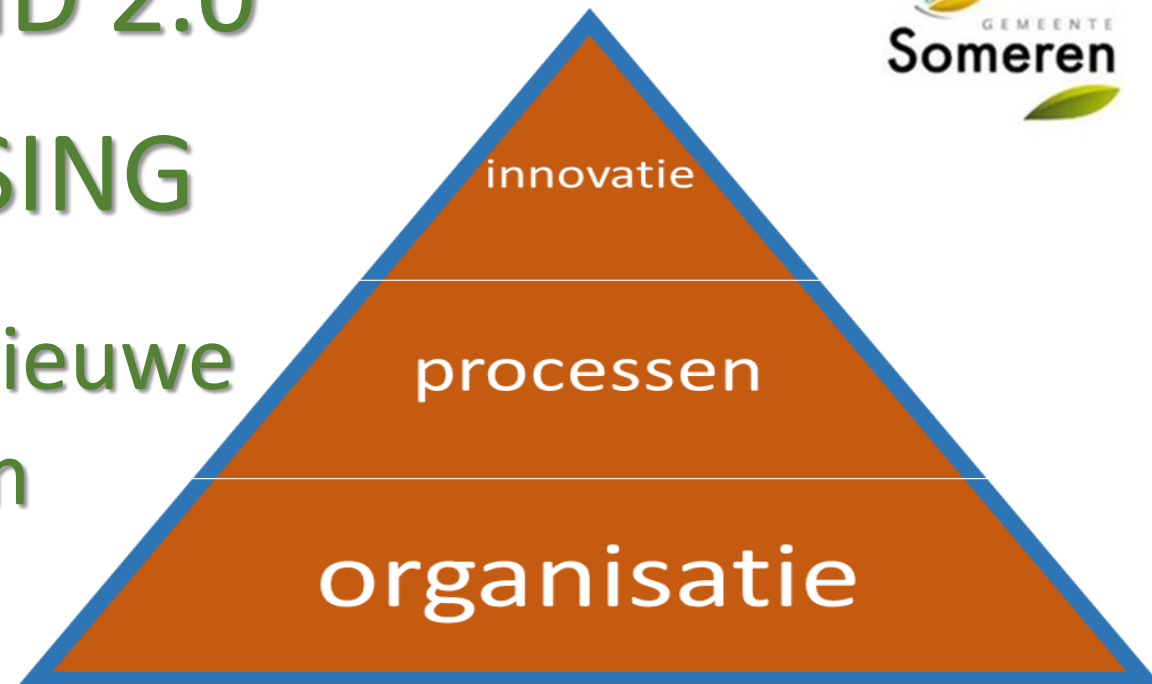
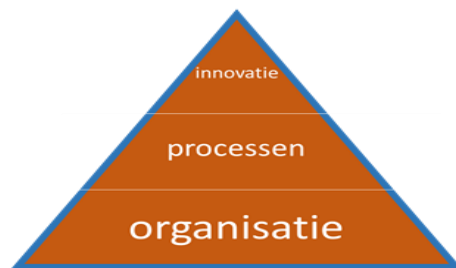
2. te langzaam, oude wijn in nieuwe zakken



OVERHEID 2.0

OPLOSSING

Creëer een nieuwe
werkvorm



Omgeving vormt de basisorganisatie:

- Participatiementaliteit (*de ladder*)
- Overheid is deelnemer (*gelijkwaardig*)
- Besluitvorming kan snel (*marktconform*)
- Beleid is geen blokkade (*vrije keuzes*)
- Visie geeft richting en is adaptief (*creatief en flexibel*)

BIJV. COÖPERATIE VORM



GEMEENTE
Someren 2.0



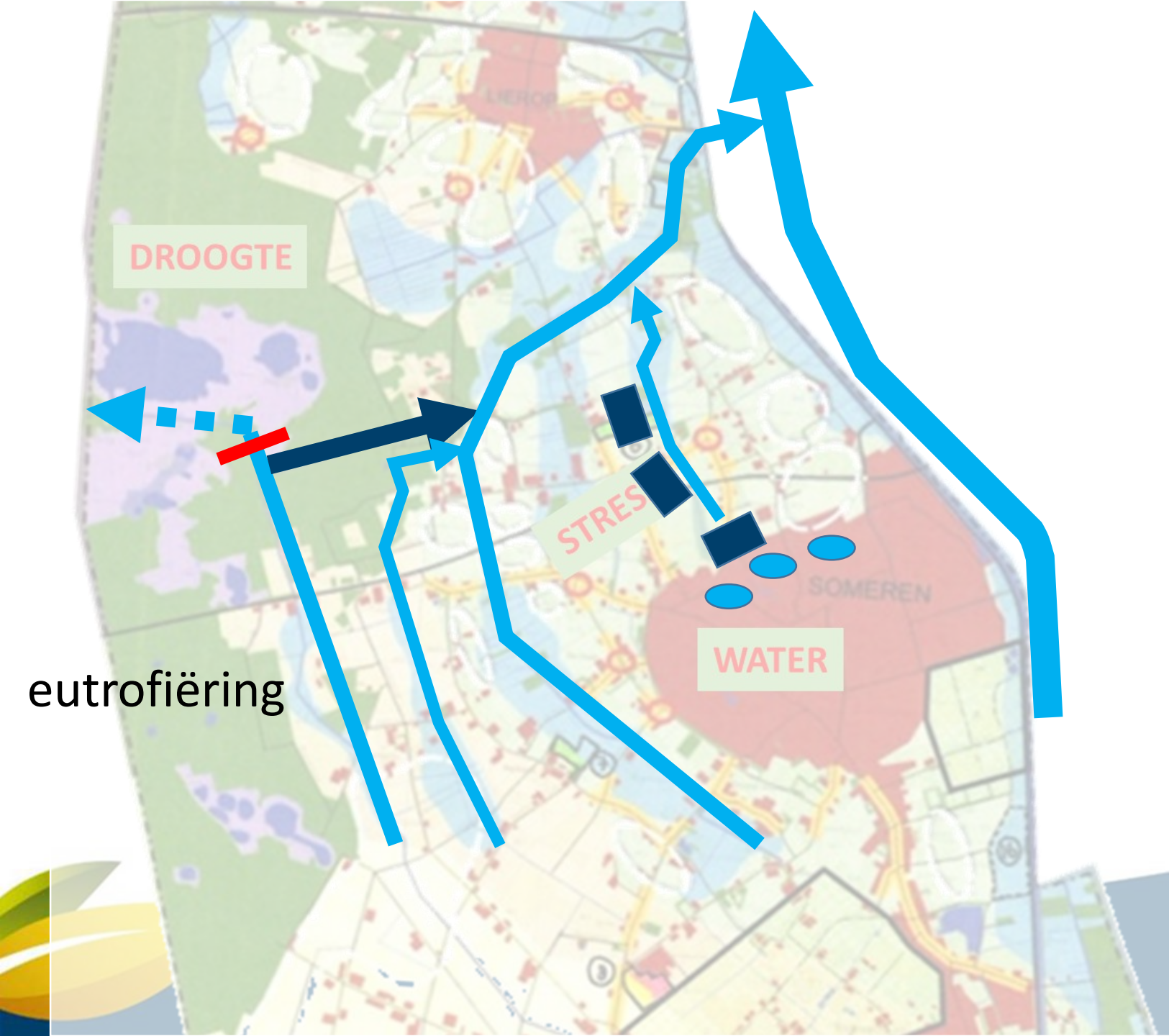
SAMENWERKEN

1. VERTROUWEN
2. BESLUITEN NEMEN
3. DE BEURS TREKKEN



kwaliteit
wateroverlast
droogte

SYSTEEMHERSTEL

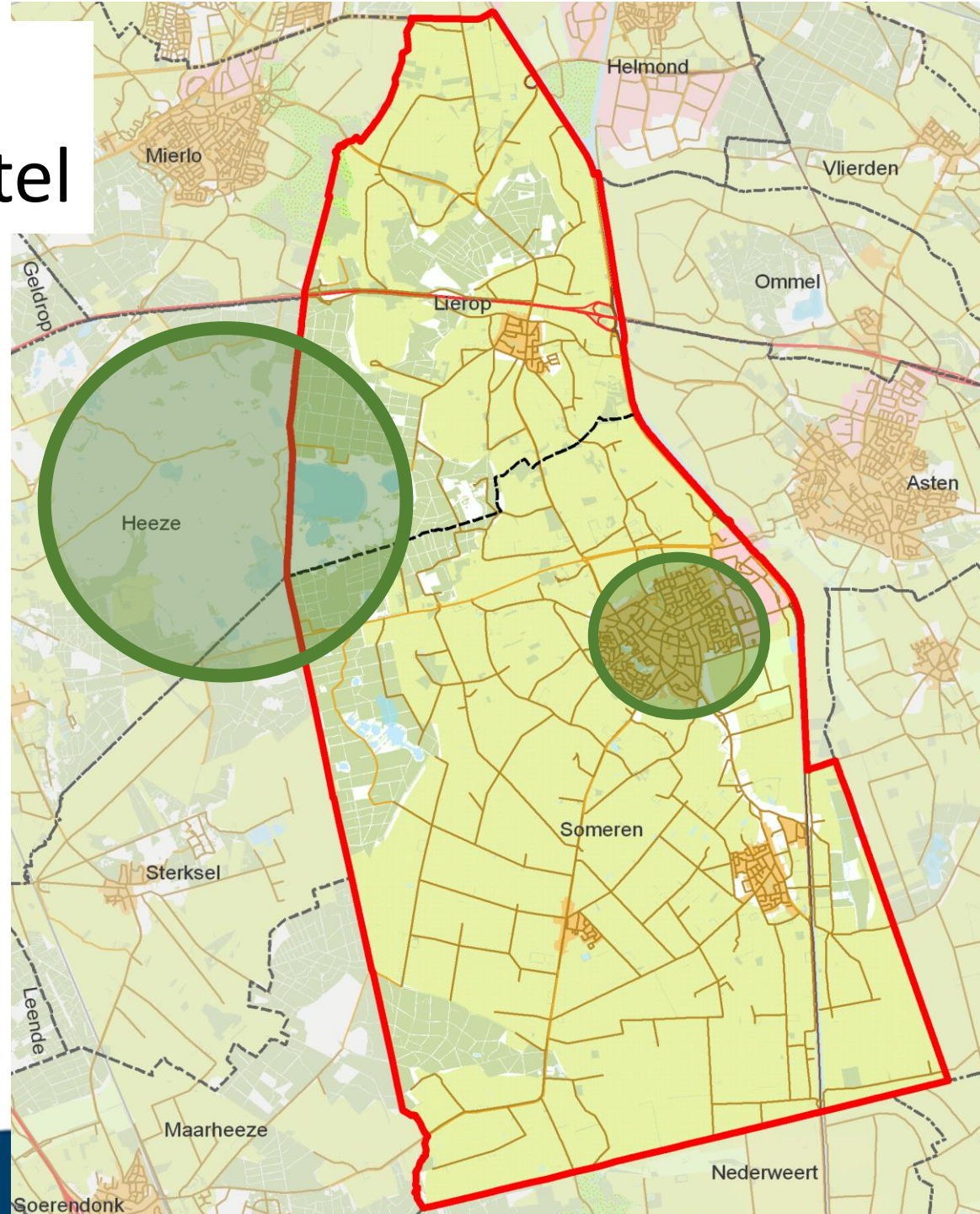




1. Houd het water IN het gebied
2. Creëer berging en wadi-parken binnenstedelijk
3. Creëer landschaps-retentie-zones
4. Zorg voor overloop

INTEGRAAL SYSTEEMHERSTEL

Integraal systeemherstel



TotaalOplossing voor:

- Stedelijk gebied
- Landelijk gebied
- Biodiversiteit
- Flora-Fauna



GEMEENTE
Someren 2.0



SAMENWERKEN

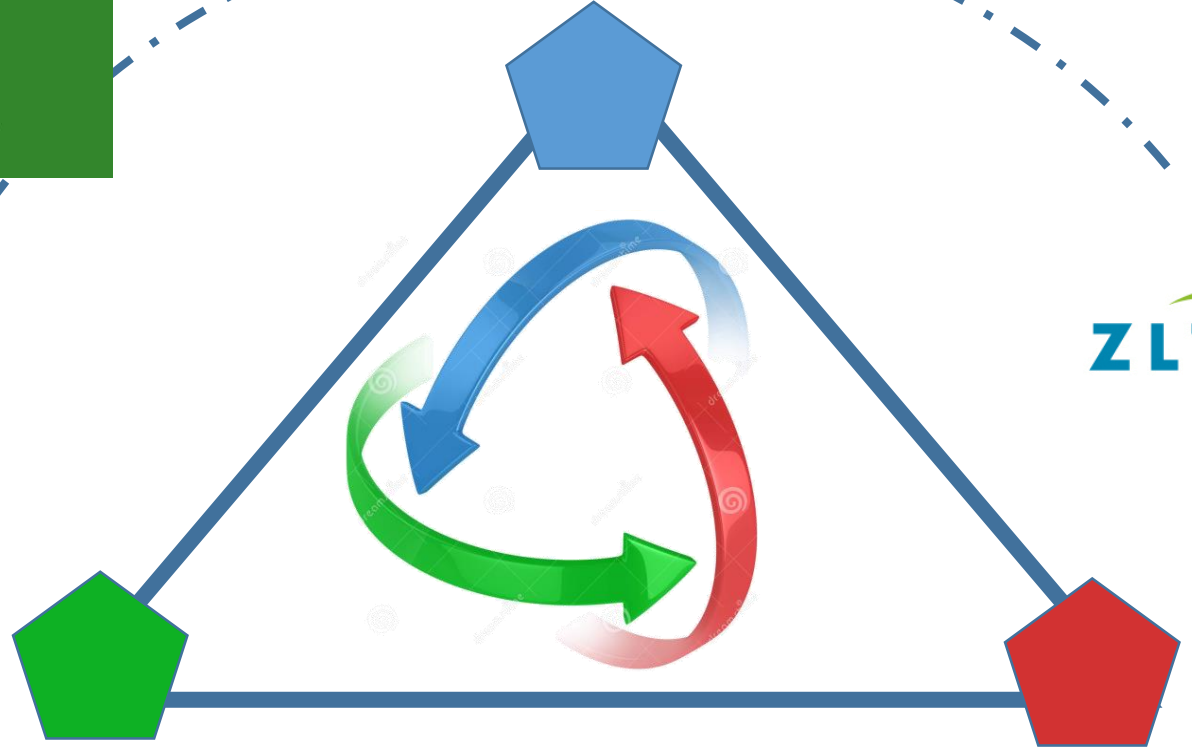
1. VERTROUWEN
2. BESLUITEN NEMEN
3. DE BEURS TREKKEN





woCOM

ZLTO



Bosgroep Zuid Nederland

**Provincie
Noord-Brabant**





INTEGRAAL DENKEN

CENTRALE REGIE

“DENK GROOT, DOE KLEIN”



Ambitie 2030

Een koploper zijn en blijven op het gebied van klimaatbestendigheid dat kun je alleen maar samen. Daarom voeren we verbeteringen samen uit en maken we afspraken over de gevolgen van de weersextremen. We luisteren naar elkaar en leren van elkaar. Ook bepalen we samen tot hoever we gaan. Samen gaan we de uitdaging aan om tot een gezond en vitaal leefklimaat voor iedereen te komen.

- Uiteindelijk betekent dat we in 2030: samen onze leefomgeving klimaatbestendiger hebben gemaakt. Bewoners, bedrijven, organisaties en overheden zijn samen opgetrokken en hebben gezorgd voor een waterrijke groene inrichting welke belangrijk is voor het welbevinden van iedereen die in Someren woont. Zo is voldoende ruimte om water op te vangen en vast te houden voor tijden van hitte en droogte. Goede voorbeelden worden ondersteund, beloond en uitgedragen. Goed voorbeeld doet goed volgen!
- 1 onze openbare ruimte groen hebben ingericht met ruimte voor water en beschutting voor de warme dagen. Klimaatbestendig bouwen is de standaard.
 - 2 exact weten, op buurt- en straatniveau, waar problemen kunnen ontstaan door hitte, droogte en/of wateroverlast. Eventuele knelpunten lossen we samen op.
 - 3 richtlijnen en beleidsregels voor klimaatadaptatie opgesteld hebben waar iedereen naar handelt.
 - 4 alle mogelijkheden, binnen de kaders van maatschappelijk aanvaardbare investeringen, uitgenut hebben. Er zijn duidelijke afspraken over welke overlast we wel accepteren.
 - 5 de projecten uit het uitvoeringsprogramma uitgevoerd hebben. We houden de klimaatagenda actueel en werken samen aan nieuwe projecten.
 - 6 aangesloten zijn bij regionale en landelijke agenda's, zodat geld en capaciteit voor de Gemeente Someren gealloceerd zijn.
 - 7 nog steeds een koploper zijn als het gaat om klimaatbestendigheid.
 - 8 Samen gaan we er natuurlijk voor en proberen we ambities eerder te realiseren.



Geld

Voor Klimaatadaptatie is veel geld nodig. Hoeveel?

Om een indruk te krijgen hoeveel geld nodig is om Someren klimaatbestendiger te maken is een rekenexercitie uitgevoerd. Weliswaar geen 'academische', maar het geeft een goed beeld van de opgave die voor ons ligt. De resultaten worden hieronder toegelicht.

- De volgende uitgangspunten zijn gehanteerd:
- 1 Er wordt zoveel mogelijk aangesloten bij de bestaande vervangingscyclus van overheid, bedrijven en particulieren. Bij de vervanging worden de nieuwe ontwerpuitgangspunten voor klimaatadaptieve inrichting van de openbare ruimte gehanteerd. Dat betekent echter wel dat het tientallen jaren duurt voordat de leefomgeving klimaatrobust is geworden.
 - 2 De grootste knelpunten worden onafhankelijk van de vervangingscyclus opgepakt. Dit vraagt om een extra investering.
 - 3 Maatregelen dienen bij te dragen aan het verminderen van wateroverlast, verdroging EN hittestress.
 - 4 Voor het gehele gebied geldt de 'bui van Herwijnen' als richtlijn. Concreet betekent dit dat 80 mm neerslag in één uur zonder schade (wel overlast) aan woningen of openbare ruimte verwerkt kan worden.
 - 5 Prijspeil 2018.

€ 175 miljoen
Het klimaatbestendig maken van Someren op basis van de genoemde uitgangspunten zijn geraamd op € 175 miljoen. Dit betreft kosten die extra nodig zijn bovenop de reguliere vervangingsinvesteringen van de gemeente¹. Uit de exercitie blijkt namelijk dat de totale openbare ruimte met andere ontwerpuitgangspunten ingericht moet worden.

In grafieken 1 en 2 zijn scenario's weergegeven, waarbij de tijdsduur die uitgetrokken wordt om Someren klimaatbestendig te maken en de mate waarin de maatregelen worden uitgevoerd de variabelen zijn. Ter illustratie, de gemeente Someren heeft een huidig investeringsniveau van € 3 miljoen per jaar.

1. De vervangingsinvesteringen worden...



JANNE IS ONWEERSTAANBAAR! JIJ OOK?

Samen werken we aan een
klimaatbestendiger Someren.

**“ONLINE PLATFORM
INTERACTIEF VOOR
ALLE INWONERS”**





#SOMEREN GENOMINEERD

De dimensies voor de Verkiezing Beste Overheidsorganisatie van het Jaar 2019

De onderstaande dimensies worden in de Verkiezing Beste Overheidsorganisatie van het Jaar 2019 als leidraad gebruikt om overheidsorganisaties te beoordelen. Elke organisatie die zich wenst te nomineren wordt uitgedaagd om deze dimensies uitgewerkt en onderbouwd bij de jury aan te leveren. De drie dimensies zijn complementair aan het "overtuig ons" verhaal. De selectiecommissie en de jury kijken per organisatie naar de data die voorhanden is. De finalisten worden vervolgens door de jury bezocht tijdens een 'werkbezoek'.

DUS.....

AANPAK IS INTEGRAAL, GEBIEDSGERICHT en COLLECTIEVE BENADERING!

OPGAVE én én : WATEROVERLAST + DROOGTE + HITTE + KWALITEIT

ORGANISATIE : COOPERATIEF VANUIT OMGEVING
INWONERS, AANHAKERS, GEMEENTE, WATERSCHAPPEN, PROVINCIE

WERKWIJZE : VANUIT VISIE FACILITEREND
ZELFLEREND ADAPTIEF VERMOGEN

LEIDERSCHAPSSTIJL : COACHEND: VERTROUWEN en VERWACHTING
ZELFWERKZAAMHEID EN ZEFREDZAAMHEID



DE MORAAAL

“Het begint met visie, toon lef en ga niet altijd mee”

- > Laat de control los en drijf op vertrouwen
- > Stuur op mensen ipv. op targets; coachend leiderschap
- > Integraal denken en samenwerken kan alleen gelijkwaardig

OVERHEID 2.0 – HOOGSTE TIJD

DE GROOTSTE OPGAVE LIGT INTERN



IK NODIG U ALLEN UIT OM EENS

IN SOMEREN EEN KIJKJE TE KOMEN NEMEN

**MAAR NIET
KOMENDE MAAND**

“SYSTEMHERSTEL”





SAMEN KLIMAATBESTENDIG