
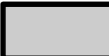


Klimaatstresstest

Wateroverlast-analyse (70mm in 1 uur)
Begaanbaarheid wegen



Kern: Heeze

-  2Drekengrenzen
-  Gemeentegrens

Kwetsbaarheid Wegen Heeze

-  Goed begaanbaar
-  Slecht begaanbaar
-  Onbegaanbaar

Kwetsbare gebouwen

-  Overige panden
-  Onderwijsinstelling
-  Publieksgebouw

Wateroverlast kan tot ernstige sociale (gezondheidsrisico's door gemengd water op straat, beschikbaarheid van wegen, spoorwegen en hulpdiensten en ongevallen) en economische (overstromingen van huizen/ productie-installaties) gevolgen leiden. De toenemende kans op water op straat gebeurtenissen kan daarnaast vaker voor (kleinschalige) hinder zorgen.

De in de kaart weergegeven mate van begaanbaarheid van wegen laat de kwetsbare locaties naar voren komen bij een extreme neerslaggebeurtenis.



opdrachtgever: Gemeente Heeze-Leende

 **ARCADIS** Design & Consultancy
for natural and built assets

datum: 04-Feb-19 N C03071.000768

schaal (A3): 1:16,000

0 160 320 480 640 800 Meters

ES



Klimaatstresstest

Wateroverlast-analyse (70mm in 1 uur)
Begaanbaarheid wegen

Kern: Leende

2Drekengrenzen

Gemeentegrens

Kwetsbaarheid Wegen Heeze

Goed begaanbaar

Slecht begaanbaar

Onbegaanbaar

Kwetsbare gebouwen

Overige panden

Onderwijsinstelling

Publieksgebouw

Wateroverlast kan tot ernstige sociale (gezondheidsrisico's door gemengd water op straat, beschikbaarheid van wegen, spoorwegen en hulpdiensten en ongevallen) en economische (overstromingen van huizen/ productie-installaties) gevolgen leiden. De toenemende kans op water op straat gebeurtenissen kan daarnaast vaker voor (kleinschalige) hinder zorgen.

De in de kaart weergegeven mate van begaanbaarheid van wegen laat de kwetsbare locaties naar voren komen bij een extreme neerslaggebeurtenis.



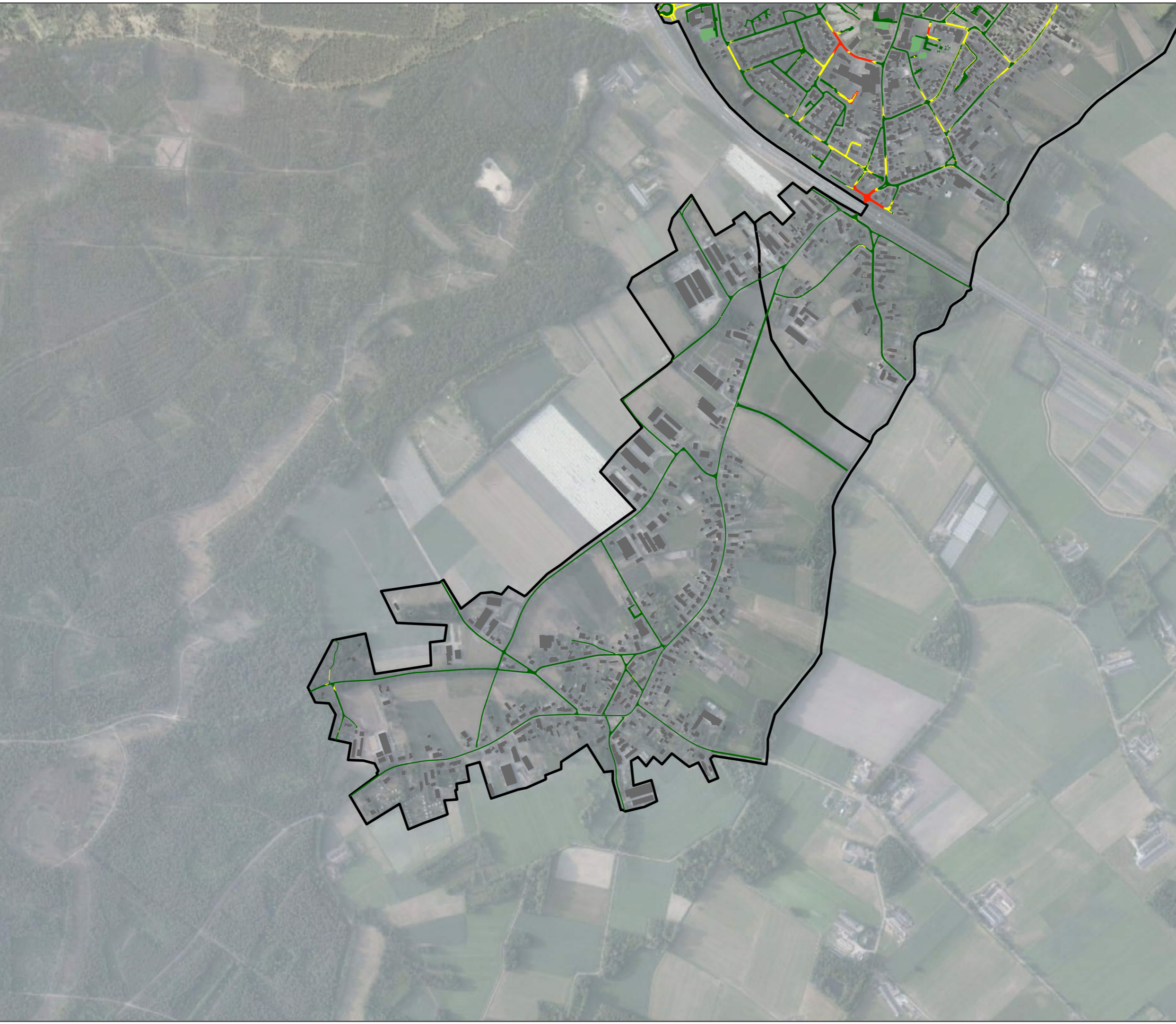
opdrachtgever: Gemeente Heeze-Leende



datum: 04-Feb-19 N C03071.000768

schaal (A3): 1:10,000

0 100 200 300 400 500 Meters



Klimaatstresstest

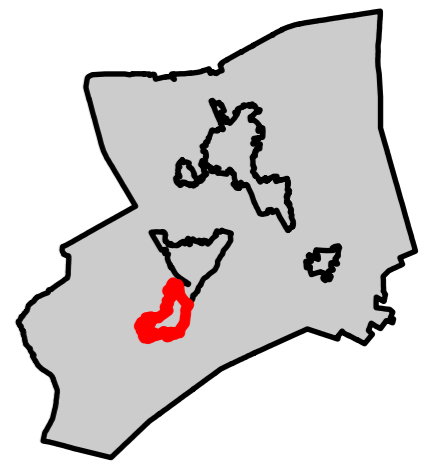
Wateroverlast-analyse (70mm in 1 uur)
Begaanbaarheid wegen

Kern: Leenderstrijp

-  2Drekengrenzen
-  Gemeentegrens
- Kwetsbaarheid Wegen Heeze**
-  Goed begaanbaar
-  Slecht begaanbaar
-  Onbegaanbaar
- Kwetsbare gebouwen**
-  Overige panden
-  Onderwijsinstelling
-  Publieksgebouw

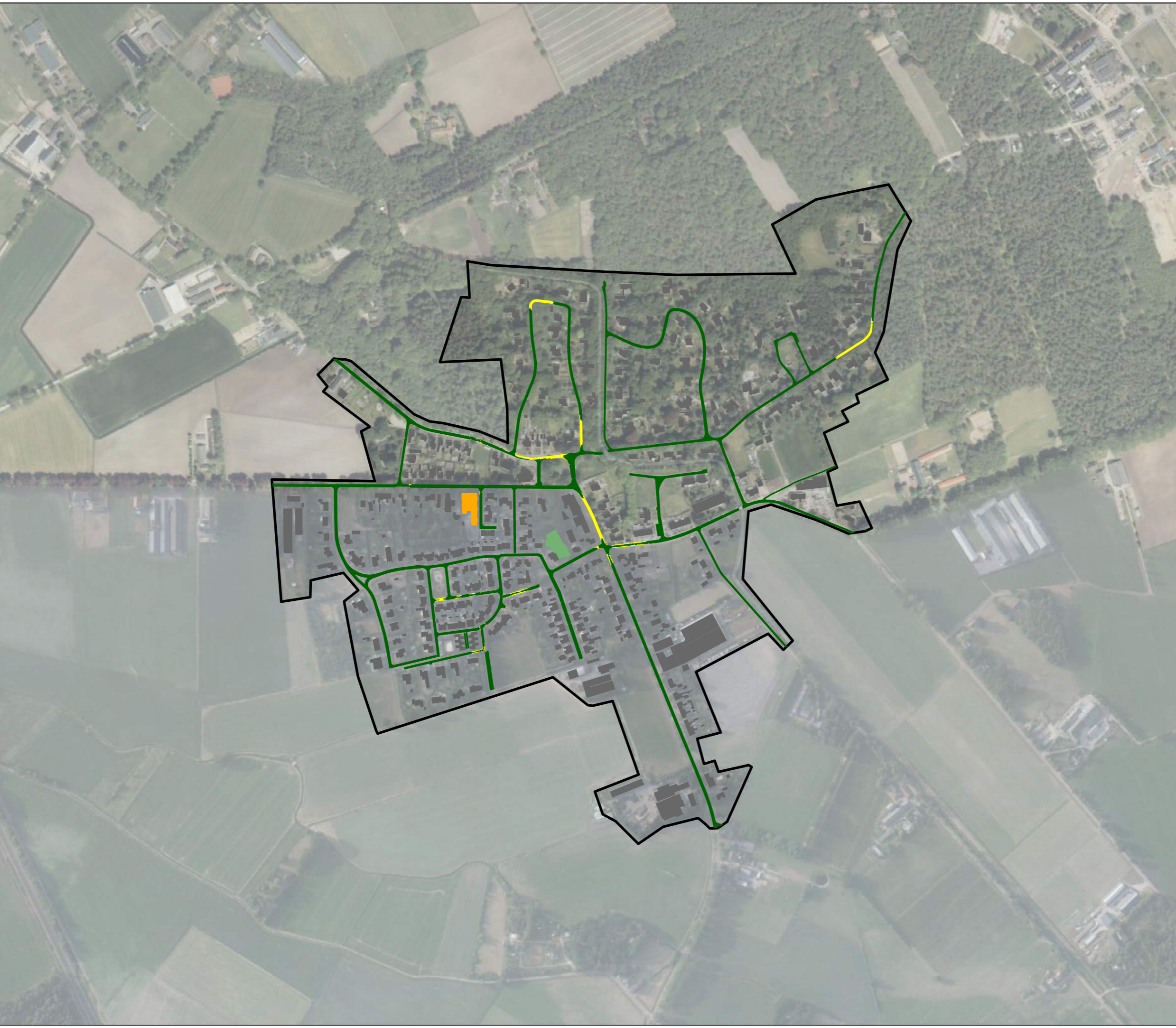
Wateroverlast kan tot ernstige sociale (gezondheidsrisico's door gemengd water op straat, beschikbaarheid van wegen, spoorwegen en hulpdiensten en ongevallen) en economische (overstromingen van huizen/ productie-installaties) gevolgen leiden. De toenemende kans op water op straat gebeurtenissen kan daarnaast vaker voor (kleinschalige) hinder zorgen.

De in de kaart weergegeven mate van begaanbaarheid van wegen laat de kwetsbare locaties naar voren komen bij een extreme neerslaggebeurtenis.



opdrachtgever: Gemeente Heeze-Leende







Klimaatstresstest

Wateroverlast-analyse (70mm in 1 uur)
Begaanbaarheid wegen

Kern: Sterksel

-  2Drekeningrenzen
-  Gemeentegrens

Kwetsbaarheid Wegen Heeze

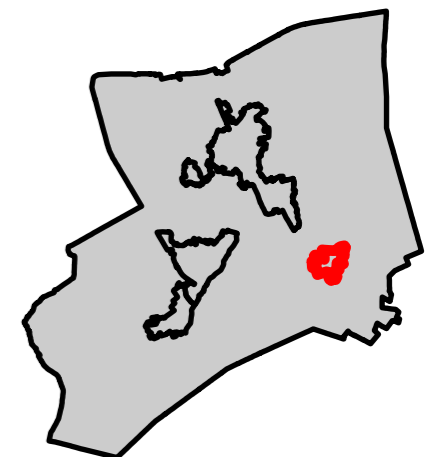
-  Goed begaanbaar
-  Slecht begaanbaar
-  Onbegaanbaar

Kwetsbare gebouwen

-  Overige panden
-  Onderwijsinstelling
-  Publieksgebouw

Wateroverlast kan tot ernstige sociale (gezondheidsrisico's door gemengd water op straat, beschikbaarheid van wegen, spoorwegen en hulpdiensten en ongevallen) en economische (overstromingen van huizen/ productie-installaties) gevolgen leiden. De toenemende kans op water op straat gebeurtenissen kan daarnaast vaker voor (kleinschalige) hinder zorgen.

De in de kaart weergegeven mate van begaanbaarheid van wegen laat de kwetsbare locaties naar voren komen bij een extreme neerslaggebeurtenis.



opdrachtgever: Gemeente Heeze-Leende



datum: 04-Feb-19 N C03071.000768

schaal (A3): 1:6,000

0 60 120 180 240 300 Meters