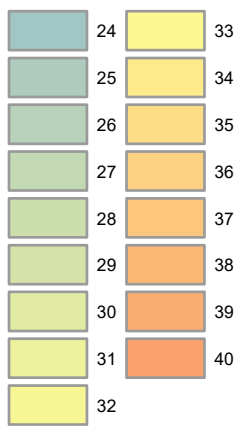


Esri Nederland, beeldmateriaal.nl

Oppervlaktetemperatuur (in °C)



Hittestress is de mate van hinder die wordt ondervonden door overmatige warmte. Dit kan leiden tot een verminderde arbeidsproductiviteit en verhoogde kans op overlijden

Hittestress is persoonsgebonden. De oppervlaktetemperatuur en luchttemperatuur zijn meetbaar, maar de gevoelstemperatuur is per persoon anders. Dit geldt ook voor de mate waarin mensen bestand zijn tegen uv-straling en luchtvochtigheid. De in de kaart weergegeven oppervlaktetemperaturen hebben betrekking op de zogenoemde stralingstemperatuur van het oppervlak. Daarnaast is de door de mens ervaren temperatuur afhankelijk van de luchtvochtigheid, windsnelheid en temperatuur van de aangevoerde lucht.



Klimaatstresstest

Hitte-analyse: Oppervlaktetemperatuur

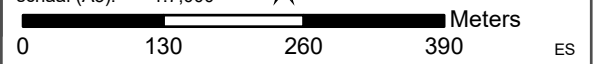
Kern Lage Mierde

opdrachtgever: Gemeente Reusel de Mierden

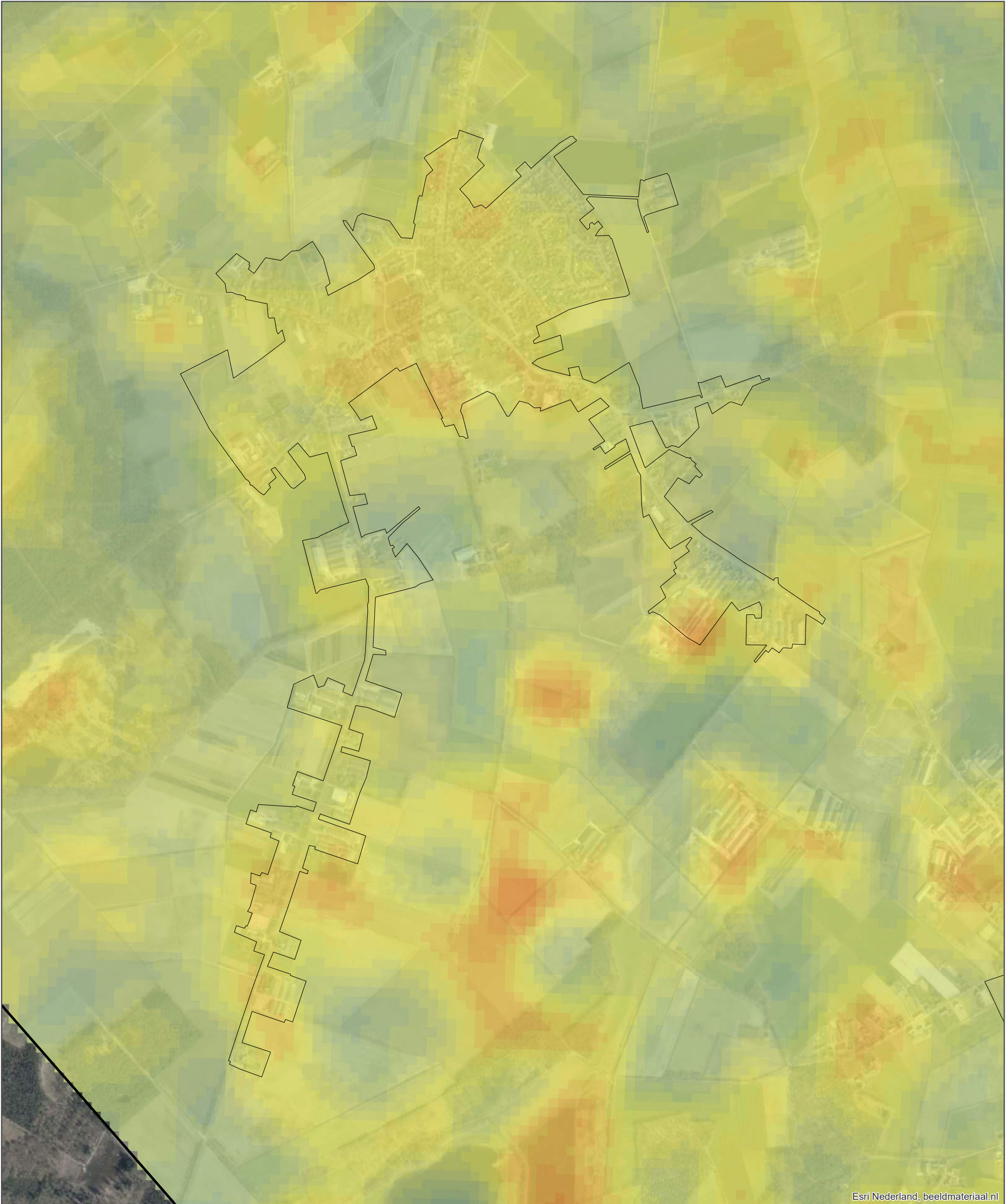


datum: 22-Jan-19 N C03071.000768

schaal (A3): 1:7,000

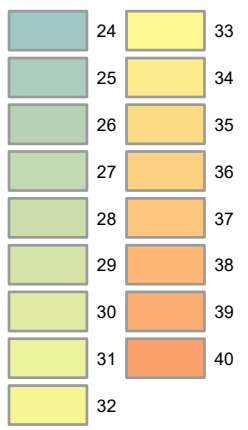


ES



Esri Nederland, beeldmateriaal.nl

Oppervlaktetemperatuur (in °C)



Hittestress is de mate van hinder die wordt ondervonden door overmatige warmte. Dit kan leiden tot een verminderde arbeidsproductiviteit en verhoogde kans op overlijden

Hittestress is persoonsgebonden. De oppervlaktetemperatuur en luchttemperatuur zijn meetbaar, maar de gevoelstemperatuur is per persoon anders. Dit geldt ook voor de mate waarin mensen bestand zijn tegen uv-straling en luchtvochtigheid. De in de kaart weergegeven oppervlaktetemperaturen hebben betrekking op de zogenoemde stralingstemperatuur van het oppervlak. Daarnaast is de door de mens ervaren temperatuur afhankelijk van de luchtvochtigheid, windsnelheid en temperatuur van de aangevoerde lucht.



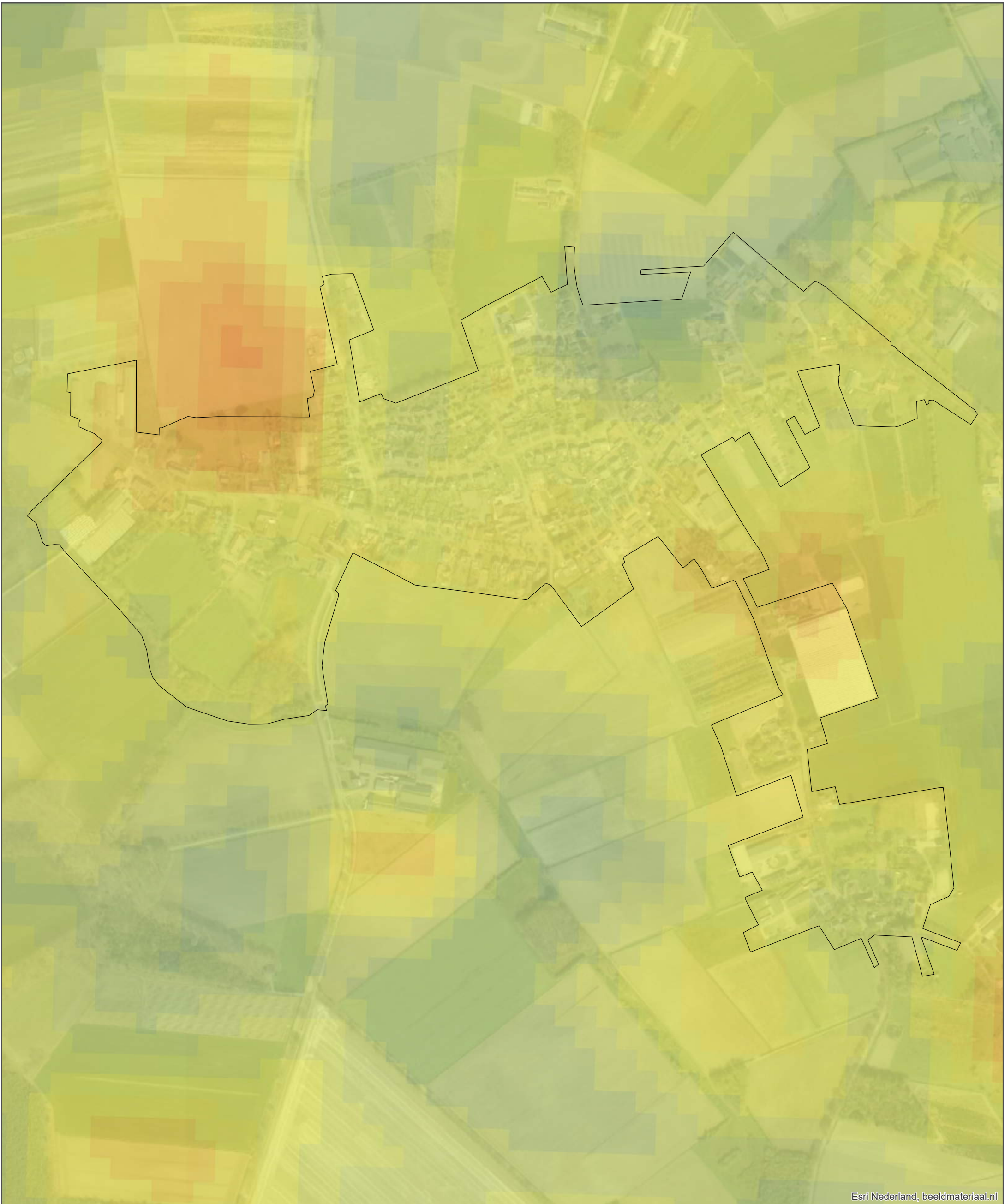
Klimaatstresstest

Hitte-analyse: Oppervlaktetemperatuur
Kern Hoge Mierde

opdrachtgever: **Gemeente Reusel de Mierden**

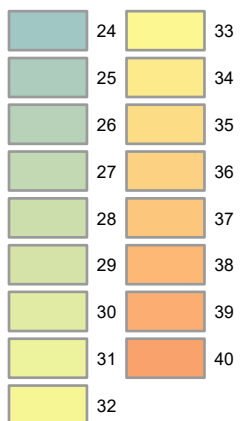


datum: 22-Jan-19 N C03071.000768
 schaal (A3): 1:11,000 Meters
 0 210 420 630 ES



Esri Nederland, beeldmateriaal.nl

Oppervlaktetemperatuur (in °C)



Hittestress is de mate van hinder die wordt ondervonden door overmatige warmte. Dit kan leiden tot een verminderde arbeidsproductiviteit en verhoogde kans op overlijden

Hittestress is persoonsgebonden. De oppervlaktetemperatuur en luchttemperatuur zijn meetbaar, maar de gevoelstemperatuur is per persoon anders. Dit geldt ook voor de mate waarin mensen bestand zijn tegen uv-straling en luchtvochtigheid. De in de kaart weergegeven oppervlaktetemperaturen hebben betrekking op de zogenoemde stralingstemperatuur van het oppervlak. Daarnaast is de door de mens ervaren temperatuur afhankelijk van de luchtvochtigheid, windsnelheid en temperatuur van de aangevoerde lucht.



Klimaatstresstest

Hitte-analyse: Oppervlaktetemperatuur

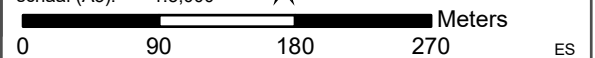
Kern Hulsel

opdrachtgever: Gemeente Reusel de Mierden

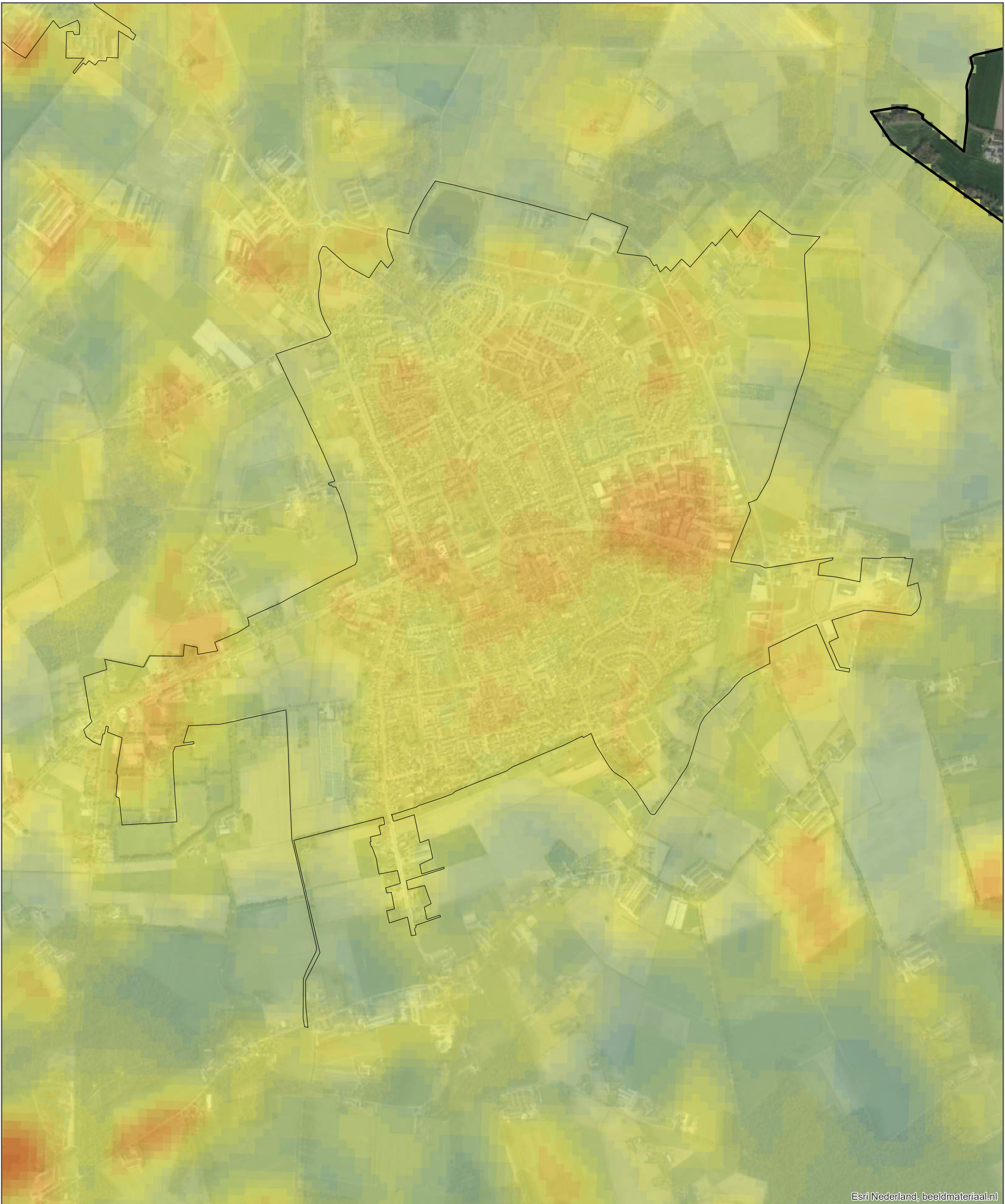


datum: 22-Jan-19 N C03071.000768

schaal (A3): 1:5,000

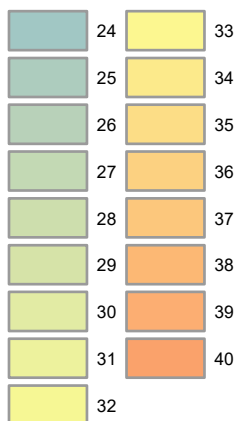


ES



Esri Nederland, beeldmateriaal.nl

Oppervlaktetemperatuur (in °C)



Hittestress is de mate van hinder die wordt ondervonden door overmatige warmte. Dit kan leiden tot een verminderde arbeidsproductiviteit en verhoogde kans op overlijden

Hittestress is persoonsgebonden. De oppervlaktetemperatuur en luchttemperatuur zijn meetbaar, maar de gevoelstemperatuur is per persoon anders. Dit geldt ook voor de mate waarin mensen bestand zijn tegen uv-straling en luchtvochtigheid. De in de kaart weergegeven oppervlaktetemperaturen hebben betrekking op de zogenoemde stralingstemperatuur van het oppervlak. Daarnaast is de door de mens ervaren temperatuur afhankelijk van de luchtvochtigheid, windsnelheid en temperatuur van de aangevoerde lucht.



Klimaatstresstest

Hitte-analyse: Oppervlaktetemperatuur

Kern Reusel

opdrachtgever: Gemeente Reusel de Mierden



datum: 22-Jan-19 N C03071.000768

schaal (A3): 1:12,500

