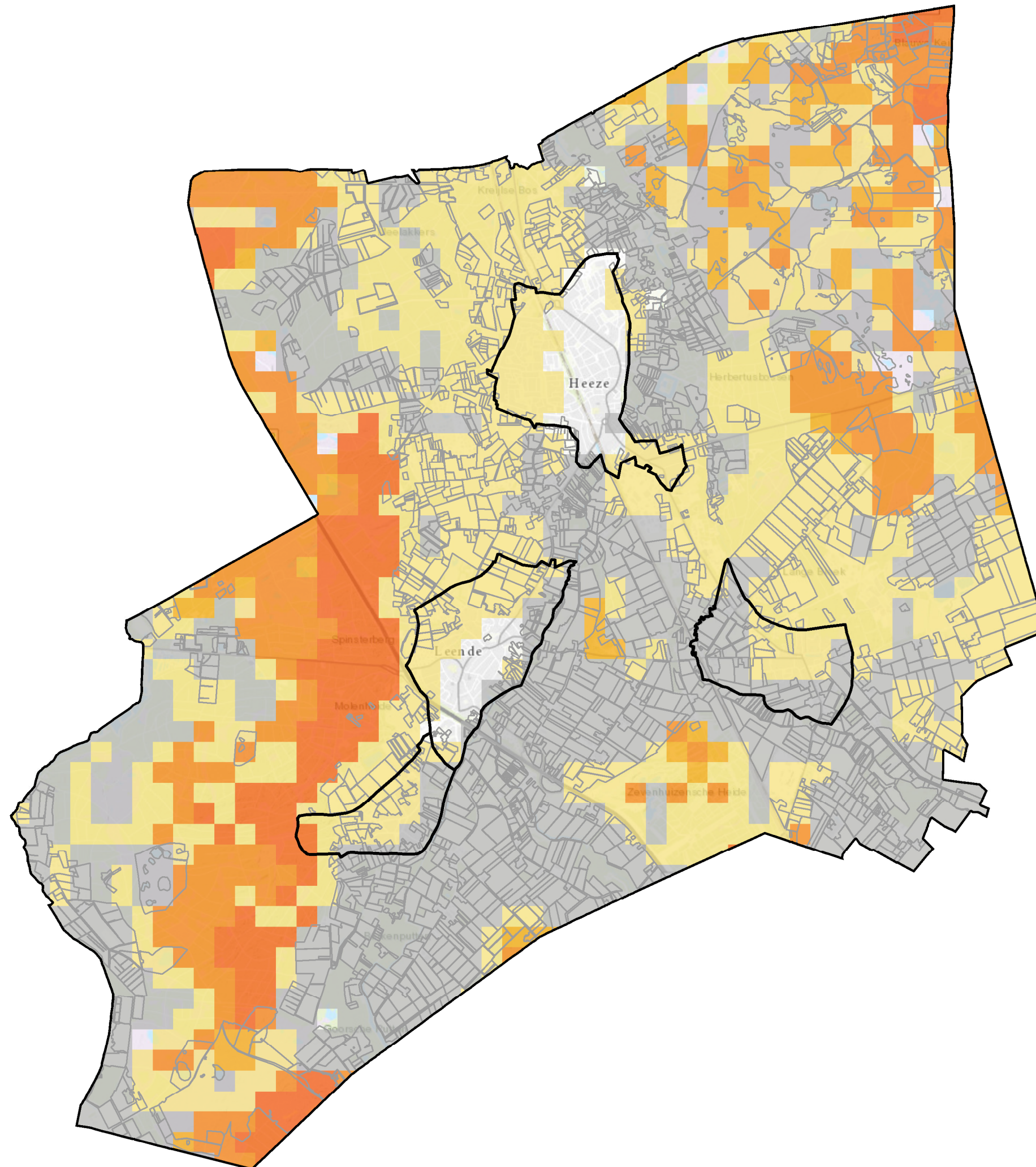


# Klimaatstresstest

Kwetsbaarheid voor gewasderging door droogte in het huidige klimaat (1985-2010).

Gemeente Heeze-Leende

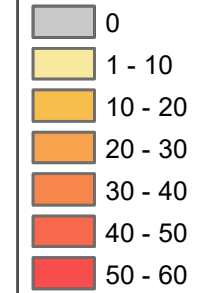


## Legenda

BRP - Gewaspercelen 2018

### Gewasderging door droogte

#### Gewasderging (%)



#### Toelichting:

Door de klimaatverandering zullen (langere) perioden van droogtevaker voorkomen. Wanneer er langere tijd geen neerslag valt, zijn gewassen afhankelijk van vochtlevering uit het grondwater door capillaire nalevering. De mate van capillaire nalevering verschilt per grondsoort en het effect per gewastype. Dit kaartbeeld geeft inzicht in toe- of afname in gewasderging die zal voorkomen in het toekomstig klimaat (Wh-scenario; KNMI, 2015) en kwetsbaar zijn voor groeivertraging als gevolg van droogte. Voor de analyse is gebruik gemaakt van:

- eigenschappen van bodem (BOFEK 2012)
- gewastype gras (Waterwijzer landbouw)
- grondwaterkarakteristieken (GLG/GHG)
- weerdata KMNI-weerstation (De Bilt)

Opdrachtgever: Gemeente Heeze-Leende

**ARCADIS** Design & Consultancy for natural and built assets

datum: 9-9-2019 C03071.000396

schaal (A3): 1:52.000

0 500 1.000 2.000 Meters

