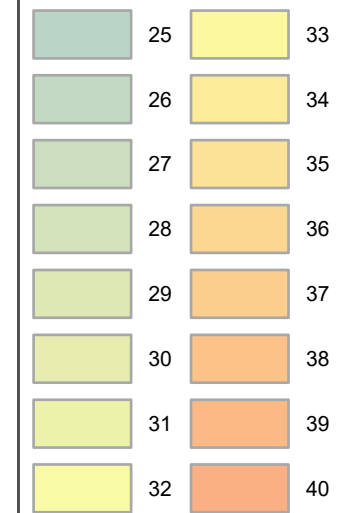


Klimaatstresstest

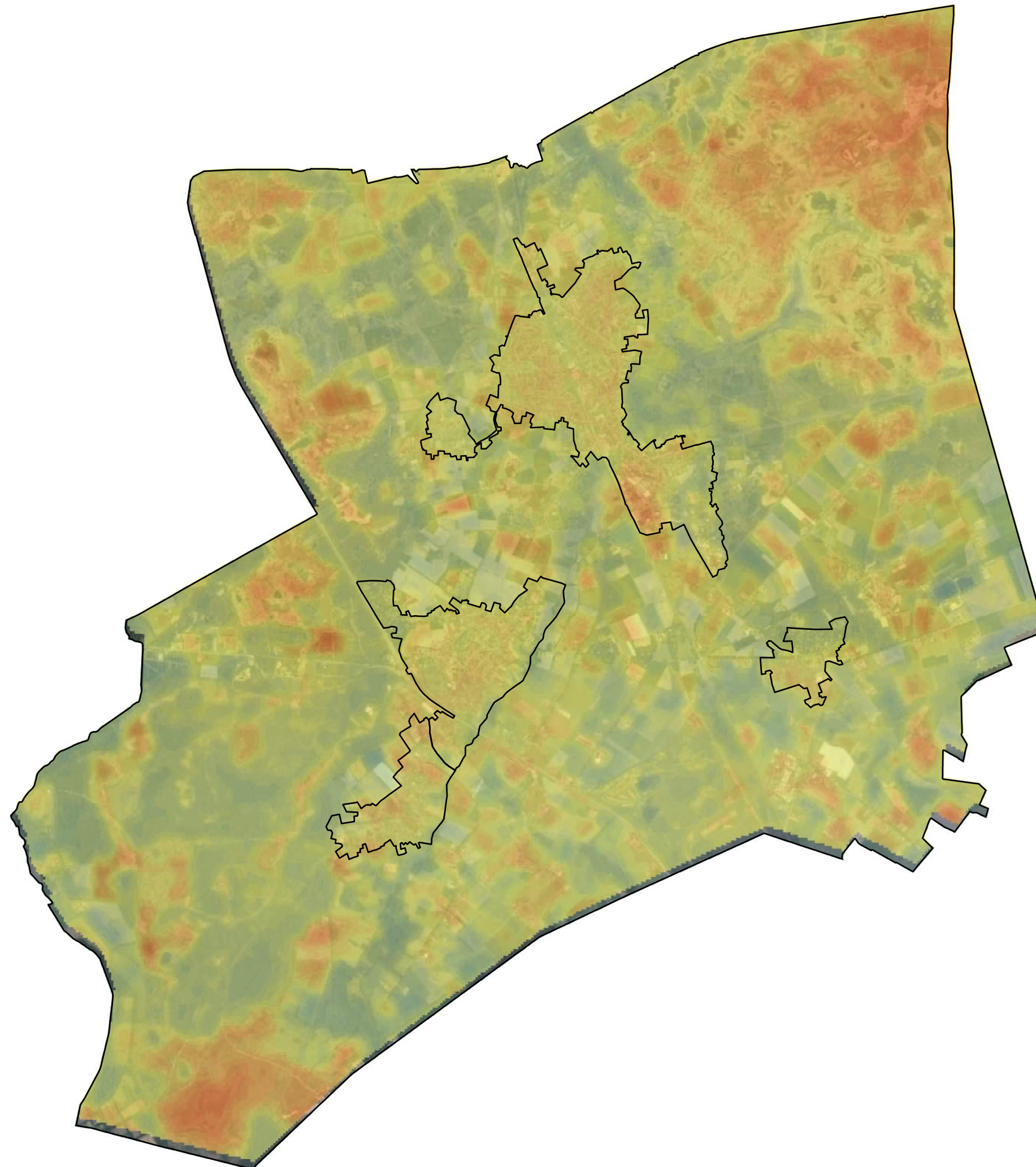
Hitte-analyse: Oppervlaktetemperatuur
Gemeente Heeze-Leende

Oppervlaktetemperatuur (°C)



Hittestress is de mate van hinder die wordt ondervonden door overmatige warmte. Dit kan leiden tot een verminderde arbeidsproductiviteit en verhoogde kans op overlijden

Hittestress is persoonsgebonden. De oppervlaktetemperatuur en luchttemperatuur zijn meetbaar, maar de gevoelstemperatuur is per persoon anders. Dit geldt ook voor de mate waarin mensen bestand zijn tegen uv-straling en luchtvochtigheid. De in de kaart weergegeven oppervlaktetemperaturen hebben betrekking op de zogenoemde stralings-temperatuur van het oppervlak. Daarnaast is de door de mens ervaren temperatuur afhankelijk van de luchtvochtigheid, windsnelheid en temperatuur van de aangevoerde lucht.



opdrachtgever: Gemeente Heeze-Leende



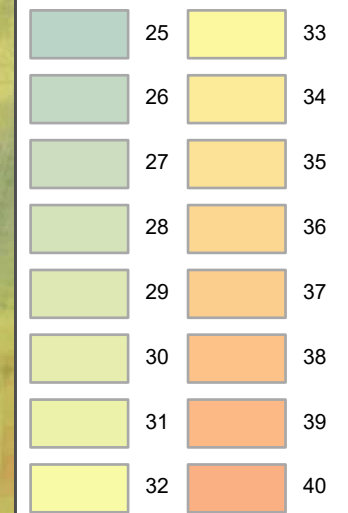
datum: 30-Jan-19 C03071.000396
schaal (A3): 1:52,000 ES
0 750 1,500 2,250 3,000 Meters

Klimaatstresstest

Hitte-analyse: Oppervlaktetemperatuur
Gemeente Heeze-Leende

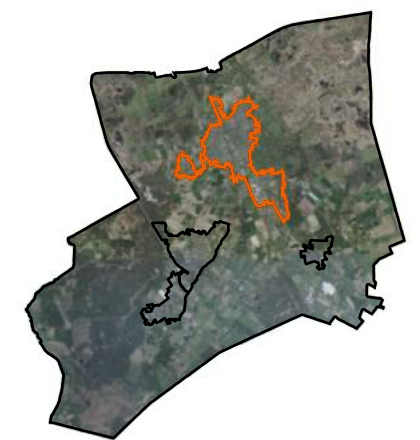
Kern: Heeze

Oppervlaktetemperatuur (°C)



Hittestress is de mate van hinder die wordt ondervonden door overmatige warmte. Dit kan leiden tot een verminderde arbeidsproductiviteit en verhoogde kans op overlijden

Hittestress is persoonsgebonden. De oppervlaktetemperatuur en luchttemperatuur zijn meetbaar, maar de gevoelstemperatuur is per persoon anders. Dit geldt ook voor de mate waarin mensen bestand zijn tegen uv-straling en luchtvochtigheid. De in de kaart weergegeven oppervlaktetemperaturen hebben betrekking op de zogenoemde stralings-temperatuur van het oppervlak. Daarnaast is de door de mens ervaren temperatuur afhankelijk van de luchtvochtigheid, windsnelheid en temperatuur van de aangevoerde lucht.



opdrachtgever: Gemeente Heeze-Leende



datum: 30-Jan-19 C03071.000396

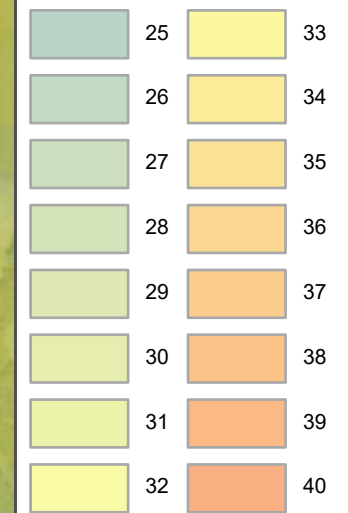
schaal (A3): 1:16,000
0 230 460 690 920 Meters

Klimaatstresstest

Hitte-analyse: Oppervlaktetemperatuur
Gemeente Heeze-Leende

Kern: Leende

Oppervlaktetemperatuur (°C)



Hittestress is de mate van hinder die wordt ondervonden door overmatige warmte. Dit kan leiden tot een verminderde arbeidsproductiviteit en verhoogde kans op overlijden

Hittestress is persoonsgebonden. De oppervlaktetemperatuur en luchttemperatuur zijn meetbaar, maar de gevoelstemperatuur is per persoon anders. Dit geldt ook voor de mate waarin mensen bestand zijn tegen uv-straling en luchtvochtigheid. De in de kaart weergegeven oppervlaktetemperaturen hebben betrekking op de zogenoemde stralings-temperatuur van het oppervlak. Daarnaast is de door de mens ervaren temperatuur afhankelijk van de luchtvochtigheid, windsnelheid en temperatuur van de aangevoerde lucht.



opdrachtgever: Gemeente Heeze-Leende



datum: 30-Jan-19 C03071.000396

schaal (A3): 1:10,000 ES

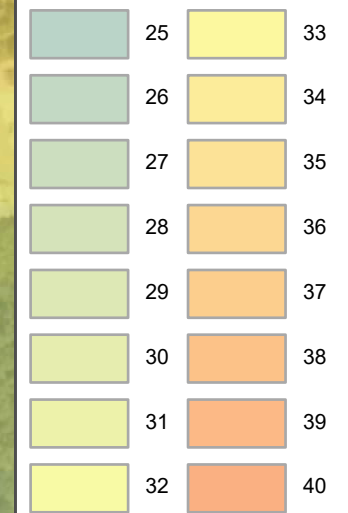
0 140 280 420 560 Meters

Klimaatstresstest

Hitte-analyse: Oppervlaktetemperatuur
Gemeente Heeze-Leende

Kern: Sterksel

Oppervlaktetemperatuur (°C)



Hittestress is de mate van hinder die wordt ondervonden door overmatige warmte. Dit kan leiden tot een verminderde arbeidsproductiviteit en verhoogde kans op overlijden

Hittestress is persoonsgebonden. De oppervlaktetemperatuur en luchttemperatuur zijn meetbaar, maar de gevoelstemperatuur is per persoon anders. Dit geldt ook voor de mate waarin mensen bestand zijn tegen uv-straling en luchtvochtigheid. De in de kaart weergegeven oppervlaktetemperaturen hebben betrekking op de zogenoemde stralings-temperatuur van het oppervlak. Daarnaast is de door de mens ervaren temperatuur afhankelijk van de luchtvochtigheid, windsnelheid en temperatuur van de aangevoerde lucht.

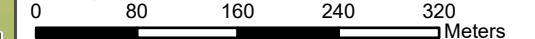


opdrachtgever: Gemeente Heeze-Leende



datum: 30-Jan-19 C03071.000396

schaal (A3): 1:6,000 ES

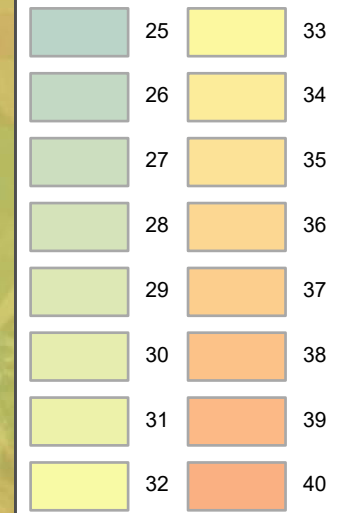


Klimaatstresstest

Hitte-analyse: Oppervlaktetemperatuur
Gemeente Heeze-Leende

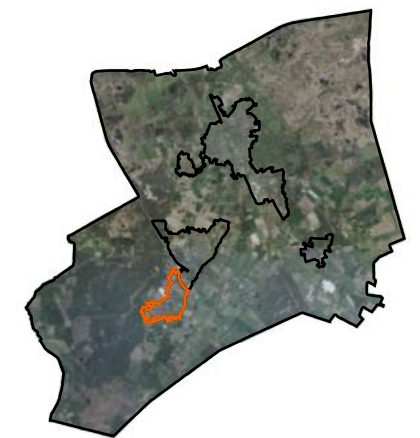
Kern: Leenderstrijp

Oppervlaktetemperatuur (°C)



Hittestress is de mate van hinder die wordt ondervonden door overmatige warmte. Dit kan leiden tot een verminderde arbeidsproductiviteit en verhoogde kans op overlijden

Hittestress is persoonsgebonden. De oppervlaktetemperatuur en luchttemperatuur zijn meetbaar, maar de gevoelstemperatuur is per persoon anders. Dit geldt ook voor de mate waarin mensen bestand zijn tegen uv-straling en luchtvochtigheid. De in de kaart weergegeven oppervlaktetemperaturen hebben betrekking op de zogenaamde stralings-temperatuur van het oppervlak. Daarnaast is de door de mens ervaren temperatuur afhankelijk van de luchtvochtigheid, windsnelheid en temperatuur van de aangevoerde lucht.



opdrachtgever: Gemeente Heeze-Leende



datum: 30-Jan-19 C03071.000396

schaal (A3): 1:10,000 ES

