



### Legenda

-  Gemeentegrens
-  Kerngrenzen

### Kwetsbaar voor funderingsschade als gevolg van paalrot

-  Ja
-  Nee

### Toelichting:

Panden met een houten paalfundering zijn - wanneer de grondwaterstand daalt - gevoelig voor paalrot.

Houten paalfunderingen zijn voornamelijk vóór 1950 toegepast en worden over het algemeen alleen gebruikt op klei- en veengronden.

Een pand op zandgrond wordt in deze analyse gekenmerkt als niet gevoelig voor funderingsschade als gevolg van paalrot.

Een pand op klei- of veengrond - met een bouwjaar van vóór 1950 - wordt als kwetsbaar voor funderingsschade als gevolg van paalrot gekenmerkt.

## Klimaatstresstest

Kwetsbaarheid voor funderingsschade als gevolg van paalrot

Gemeente Bladel

Opdrachtgever: Gemeente Bladel

 **ARCADIS** Design & Consultancy for natural and built assets

Datum: 29/01/2019

C03071.000281

Schaal (A3): 1:44,000

0 400 800 1200 1600 2000 m




# Klimaatstresstest

Kwetsbaarheid voor  
funderingsschade als gevolg van  
paalrot

Kern:  
Bladel en industrieterrein De Sleutel

## Legenda

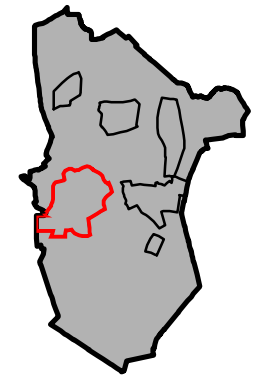
 Gemeentegrens

 Kerngrenzen

**Kwetsbaar voor  
funderingsschade als  
gevolg van paalrot**

 Ja

 Nee



Opdrachtgever: Gemeente Bladel

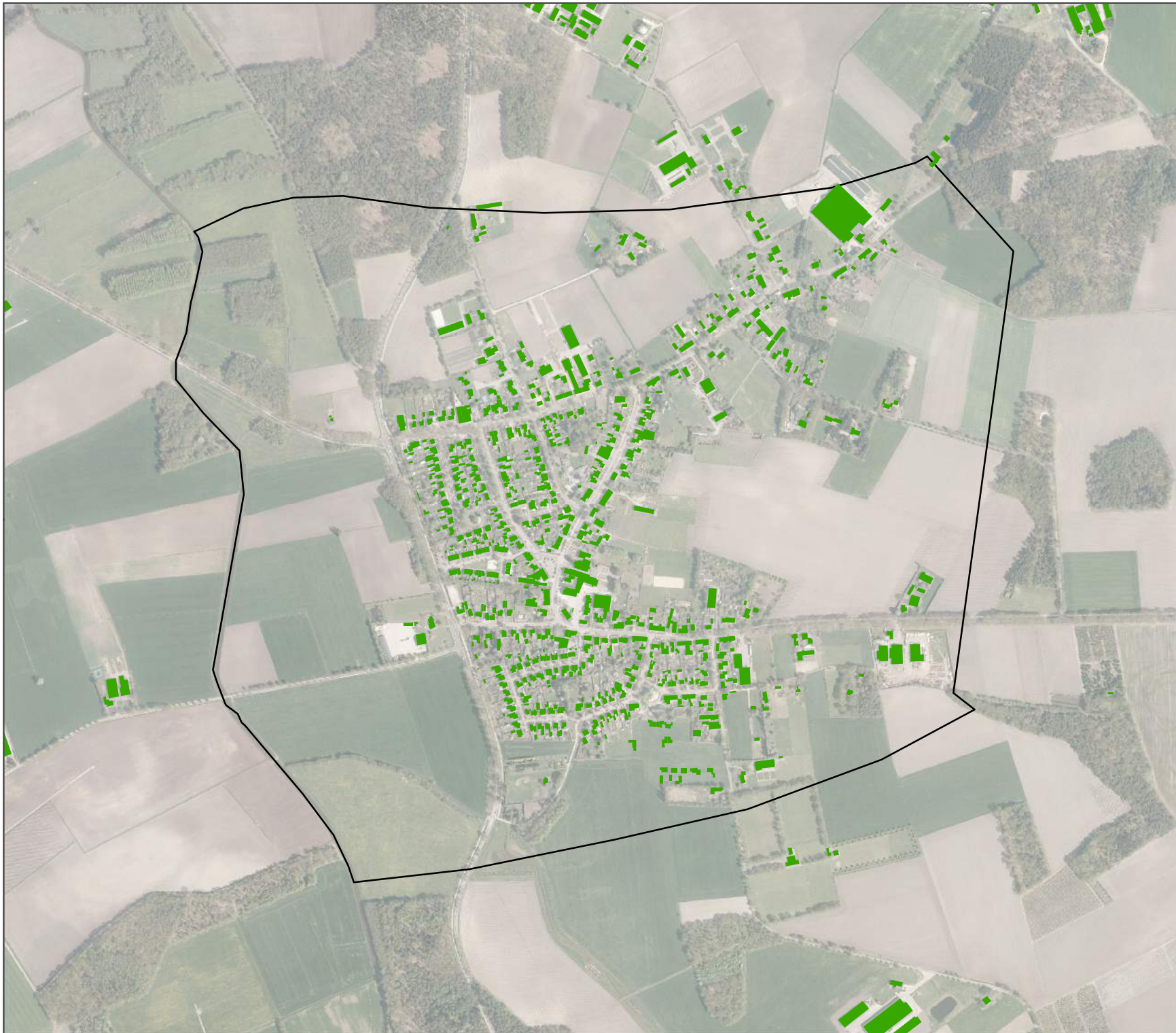
 **ARCADIS** Design & Consultancy  
for natural and  
built assets

Datum: 29/01/2019 C03071.000281

Schaal (A4): 1:16,000

0 200 400 600 m





# Klimaatstresstest

Kwetsbaarheid voor funderingsschade als gevolg van paalrot

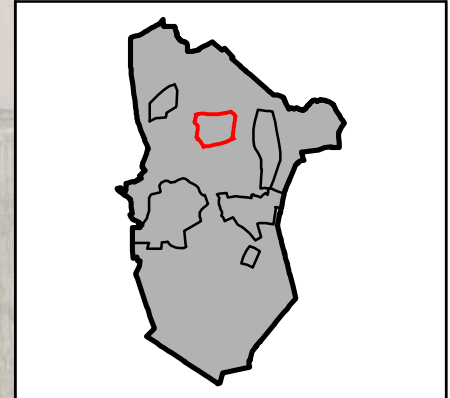
Kern:  
Casteren

## Legenda

- Gemeentegrens
- Kerngrenzen

### Kwetsbaar voor funderingsschade als gevolg van paalrot

- Ja
- Nee



Opdrachtgever: Gemeente Bladel

**ARCADIS** Design & Consultancy for natural and built assets

Datum: 29/01/2019 C03071.000281  
Schaal (A4): 1:10,000

0 200 400 m

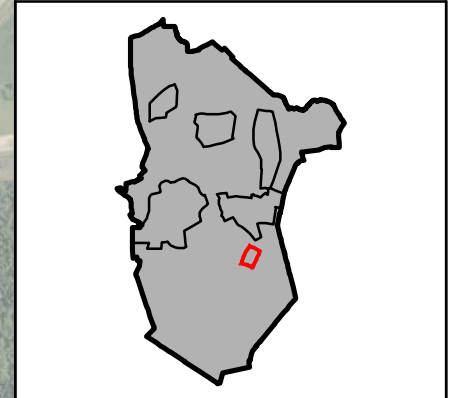


# Klimaatstresstest

Kwetsbaarheid voor funderingsschade als gevolg van paalrot

Kern:  
Dalem

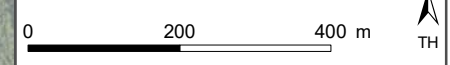
- ## Legenda
- Gemeentegrens
  - Kerngrenzen
- ### Kwetsbaar voor funderingsschade als gevolg van paalrot
- Ja
  - Nee

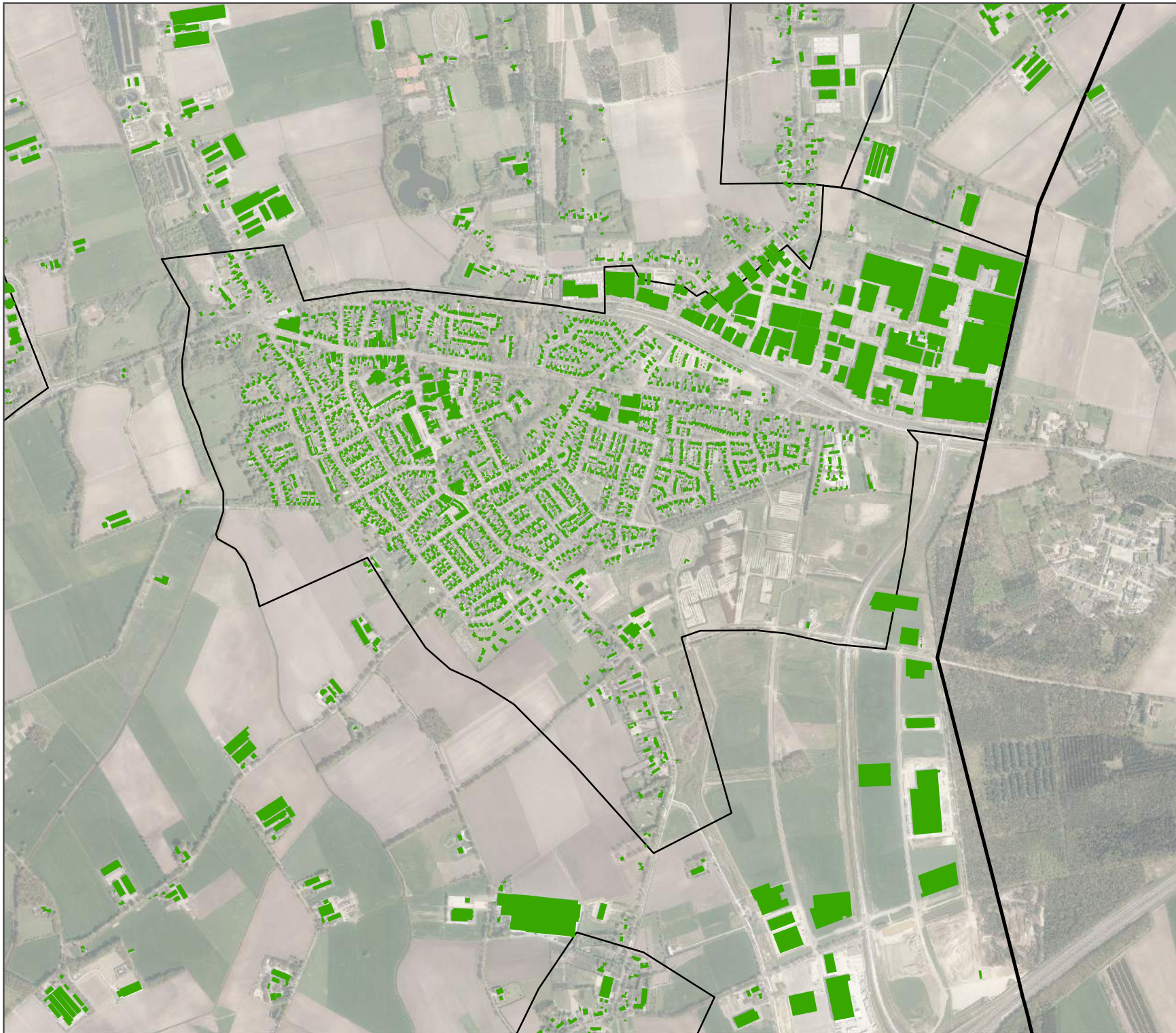


Opdrachtgever: Gemeente Bladel



Datum: 29/01/2019 C03071.000281  
Schaal (A4): 1:10,000





# Klimaatstresstest

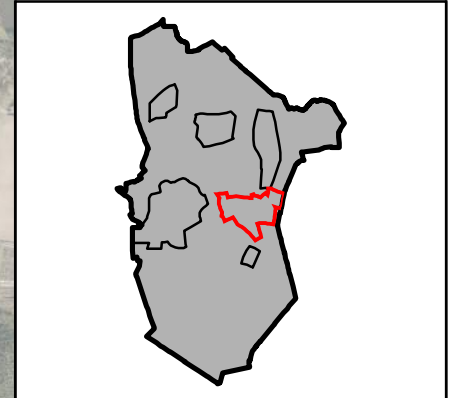
Kwetsbaarheid voor funderingsschade als gevolg van paalrot  
Kern: Hapert en industrieterrein

## Legenda

- Gemeentegrens
- Kerngrenzen

### Kwetsbaar voor funderingsschade als gevolg van paalrot

- Ja
- Nee


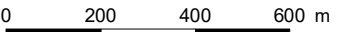


Oprichtgever: Gemeente Bladel



Design & Consultancy for natural and built assets

Datum: 29/01/2019 C03071.000281  
Schaal (A4): 1:16,000





# Klimaatstresstest

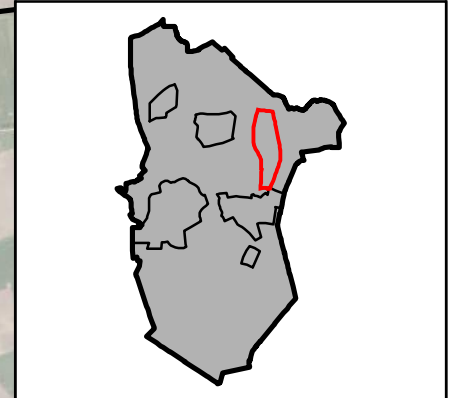
Kwetsbaarheid voor funderingsschade als gevolg van paalrot  
Kern: Hoogeloon

## Legenda

- Gemeentegrens
- Kerngrenzen

### Kwetsbaar voor funderingsschade als gevolg van paalrot

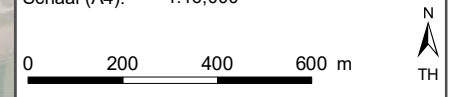
- Ja
- Nee



Opdrachtgever: Gemeente Bladel



Datum: 29/01/2019 C03071.000281  
Schaal (A4): 1:16,000




# Klimaatstresstest

Kwetsbaarheid voor  
funderingsschade als gevolg van  
paalrot

Kern:  
Netersel

## Legenda

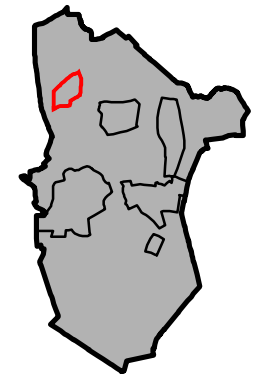
 Gemeentegrens

 Kerngrenzen

**Kwetsbaar voor  
funderingsschade als  
gevolg van paalrot**

 Ja

 Nee



Opdrachtgever: Gemeente Bladel

 **ARCADIS** Design & Consultancy  
for natural and  
built assets

Datum: 29/01/2019 C03071.000281

Schaal (A4): 1:10,000

0 200 400 m

