





Klimaatstresstest

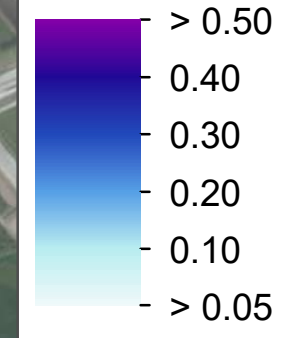
Wateroverlast: 160mm in twee uur

Maximale waterdiepte
Gemeente Gemert-Bakel
Gemert, Doonheide en Scheiweg

Legenda

-  Gemeentegrens
-  Rekengrenzen
-  Watergangen
-  Panden

Waterdiepte (m)



Toelichting

Wateroverlast kan ertoe leiden dat wegen tijdelijk onbegaanbaar worden na een hevige regenbui. De toenemende kans op water-op-straat gebeurtenissen door klimaatverandering kan daarnaast vaker voor (kleinschalige) hinder gaan zorgen.

In de kaart zijn de maximale waterdiepten weergegeven als gevolg van een extreme neerslaggebeurtenis. Deze neerslag is gemodelleerd met een integraal 1D/2D hydraulisch model.

Opdrachtgever: Gemeente Gemert-Bakel









Klimaatstresstest

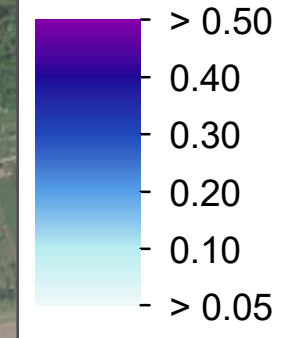
Wateroverlast: 160mm in twee uur

Maximale waterdiepte
Gemeente Gemert-Bakel
Handel

Legenda

-  Gemeentegrens
-  Rekengrenzen
-  Watergangen
-  Panden

Waterdiepte (m)



Toelichting

Wateroverlast kan ertoe leiden dat wegen tijdelijk onbegaanbaar worden na een hevige regenbui. De toenemende kans op water-op-straat gebeurtenissen door klimaatverandering kan daarnaast vaker voor (kleinschalige) hinder gaan zorgen.

In de kaart zijn de maximale waterdiepten weergegeven als gevolg van een extreme neerslaggebeurtenis. Deze neerslag is gemodelleerd met een integraal 1D/2D hydraulisch model.

Opdrachtgever: Gemeente Gemert-Bakel







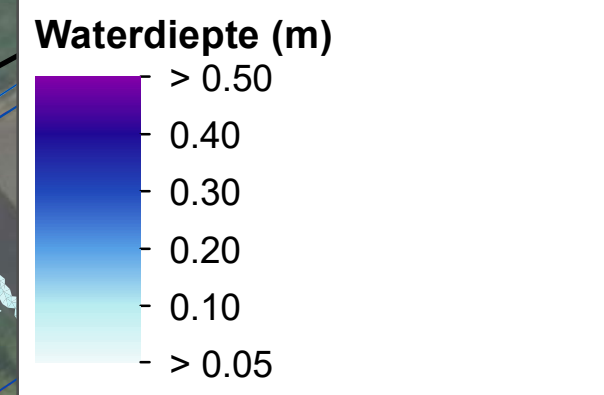
Datum: 29-Oct-19 C03131.000048
Schaal (A3): 1:6,000 TH
0 100 200 300 400 Meters



Klimaatstresstest

Wateroverlast: 160mm in twee uur
 Maximale waterdiepte
 Gemeente Gemert-Bakel
 De Mortel

- ## Legenda
-  Gemeentegrens
 -  Rekengrenzen
 -  Watergangen
 -  Panden



Toelichting

Wateroverlast kan ertoe leiden dat wegen tijdelijk onbegaanbaar worden na een hevige regenbui. De toenemende kans op water-op-straat gebeurtenissen door klimaatverandering kan daarnaast vaker voor (kleinschalige) hinder gaan zorgen.

In de kaart zijn de maximale waterdiepten weergegeven als gevolg van een extreme neerslaggebeurtenis. Deze neerslag is gemodelleerd met een integraal 1D/2D hydraulisch model.

Opdrachtgever: Gemeente Gemert-Bakel







Klimaatstresstest

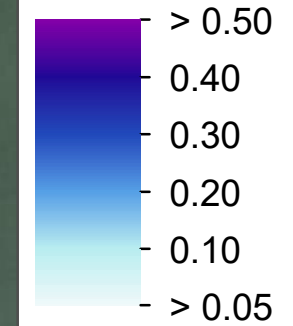
Wateroverlast: 160mm in twee uur

Maximale waterdiepte
Gemeente Gemert-Bakel
Elsendorp

Legenda

-  Gemeentegrens
-  Rekengrenzen
-  Watergangen
-  Panden

Waterdiepte (m)



Toelichting

Wateroverlast kan ertoe leiden dat wegen tijdelijk onbegaanbaar worden na een hevige regenbui. De toenemende kans op water-op-straat gebeurtenissen door klimaatverandering kan daarnaast vaker voor (kleinschalige) hinder gaan zorgen.

In de kaart zijn de maximale waterdiepten weergegeven als gevolg van een extreme neerslaggebeurtenis. Deze neerslag is gemodelleerd met een integraal 1D/2D hydraulisch model.

Opdrachtgever: Gemeente Gemert-Bakel



Datum: 29-Oct-19 C03131.000048

Schaal (A3): 1:3,000 TH





0 50 100 150 200 Meters

Klimaatstresstest

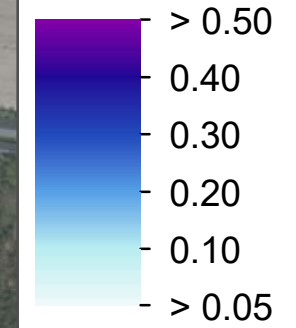
Wateroverlast: 160mm in twee uur

Maximale waterdiepte
Gemeente Gemert-Bakel

Legenda

-  Gemeentegrens
-  Rekengrenzen
-  Watergangen
-  Panden

Waterdiepte (m)



Toelichting

Wateroverlast kan ertoe leiden dat wegen tijdelijk onbegaanbaar worden na een hevige regenbui. De toenemende kans op water-op-straat gebeurtenissen door klimaatverandering kan daarnaast vaker voor (kleinschalige) hinder gaan zorgen.

In de kaart zijn de maximale waterdiepten weergegeven als gevolg van een extreme neerslaggebeurtenis. Deze neerslag is gemodelleerd met een integraal 1D/2D hydraulisch model.

Opdrachtgever: Gemeente Gemert-Bakel







Datum: 29-Oct-19 C03131.000048
Schaal (A3): 1:8,000 TH
0 130 260 390 520 Meters

Klimaatstresstest

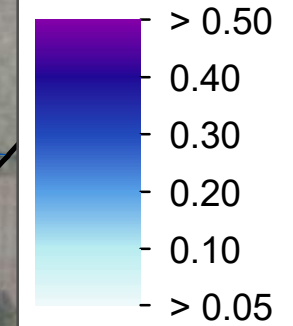
Wateroverlast: 160mm in twee uur

Maximale waterdiepte
Gemeente Gemert-Bakel
Milheeze

Legenda

-  Gemeentegrens
-  Rekengrenzen
-  Watergangen
-  Panden

Waterdiepte (m)



Toelichting

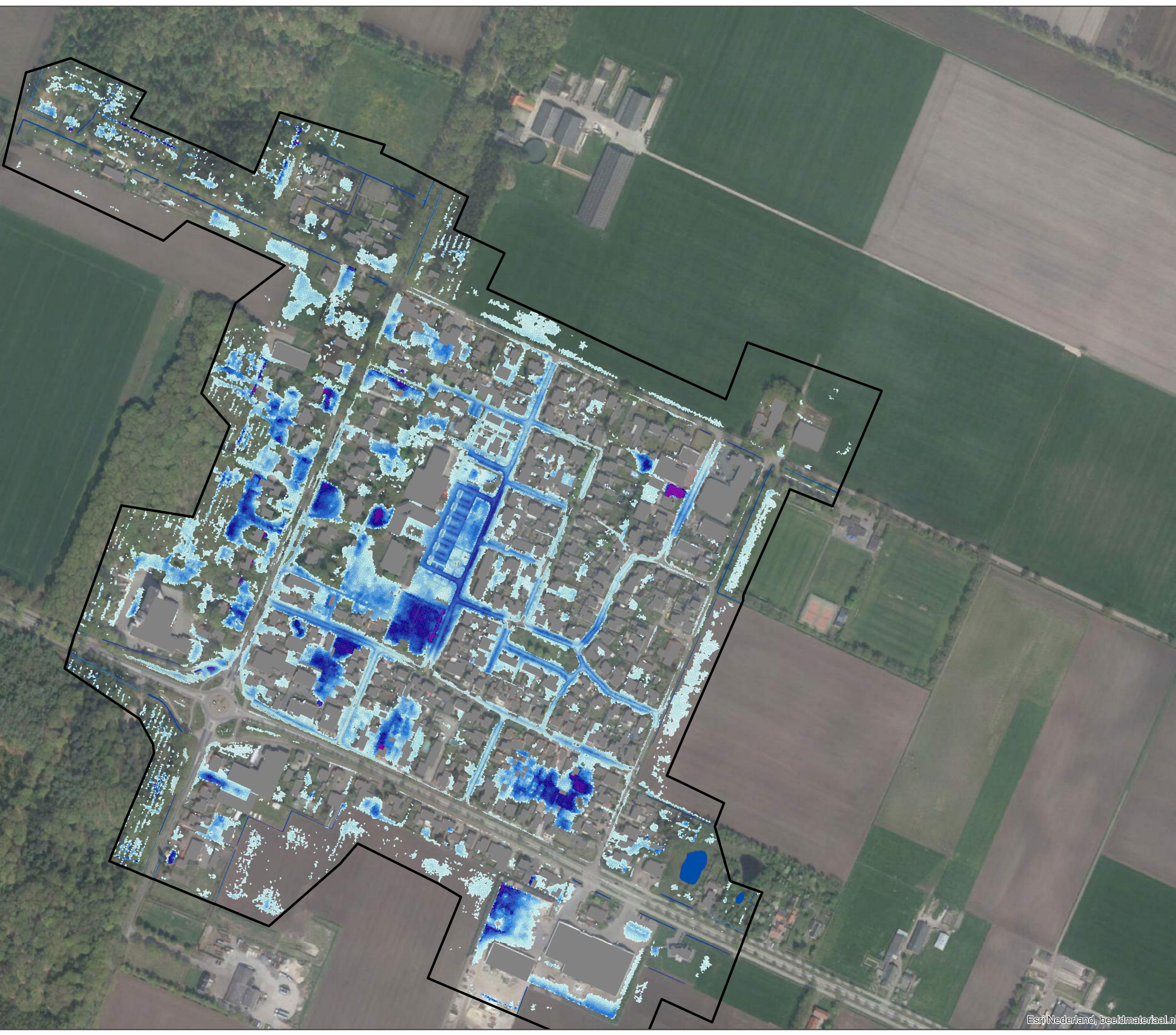
Wateroverlast kan ertoe leiden dat wegen tijdelijk onbegaanbaar worden na een hevige regenbui. De toenemende kans op water-op-straat gebeurtenissen door klimaatverandering kan daarnaast vaker voor (kleinschalige) hinder gaan zorgen.

In de kaart zijn de maximale waterdiepten weergegeven als gevolg van een extreme neerslaggebeurtenis. Deze neerslag is gemodelleerd met een integraal 1D/2D hydraulisch model.

Opdrachtgever: Gemeente Gemert-Bakel







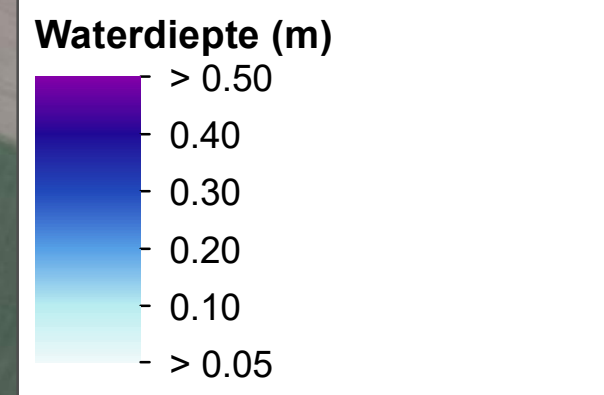
Datum: 29-Oct-19 C03131.000048
TH
Schaal (A3): 1:5,000
0 80 160 240 320 Meters



Klimaatstresstest

Wateroverlast: 160mm in twee uur
 Maximale waterdiepte
 Gemeente Gemert-Bakel
 De Rips

- ## Legenda
-  Gemeentegrens
 -  Rekengrenzen
 -  Watergangen
 -  Panden



Toelichting

Wateroverlast kan ertoe leiden dat wegen tijdelijk onbegaanbaar worden na een hevige regenbui. De toenemende kans op water-op-straat gebeurtenissen door klimaatverandering kan daarnaast vaker voor (kleinschalige) hinder gaan zorgen.

In de kaart zijn de maximale waterdiepten weergegeven als gevolg van een extreme neerslaggebeurtenis. Deze neerslag is gemodelleerd met een integraal 1D/2D hydraulisch model.

Opdrachtgever: Gemeente Gemert-Bakel

ARCADIS Design & Consultancy for natural and built assets

Esri Nederland, beeldmateriaal.nl