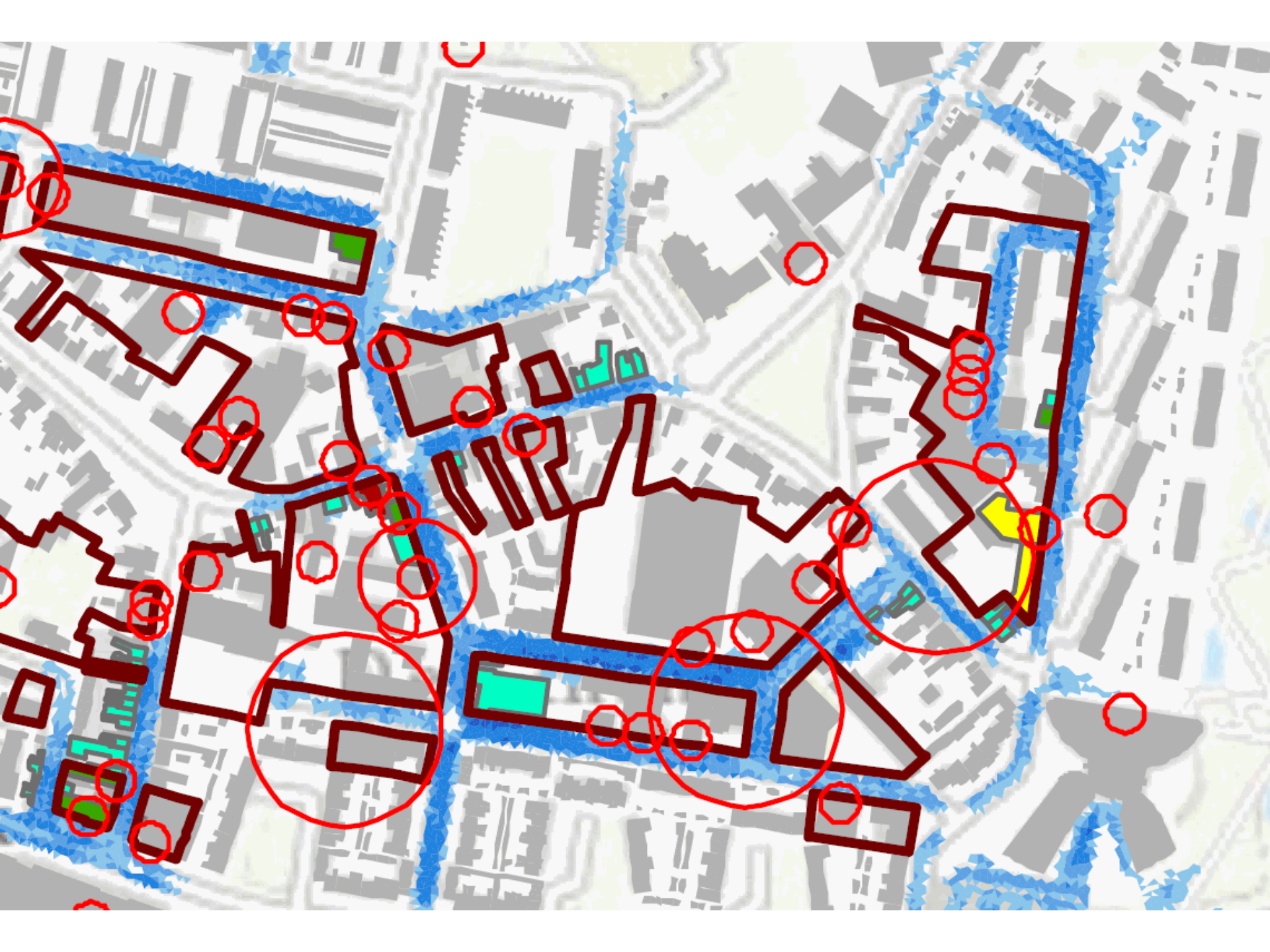


KLIMAATADAPTATIE IS VERBINDEN

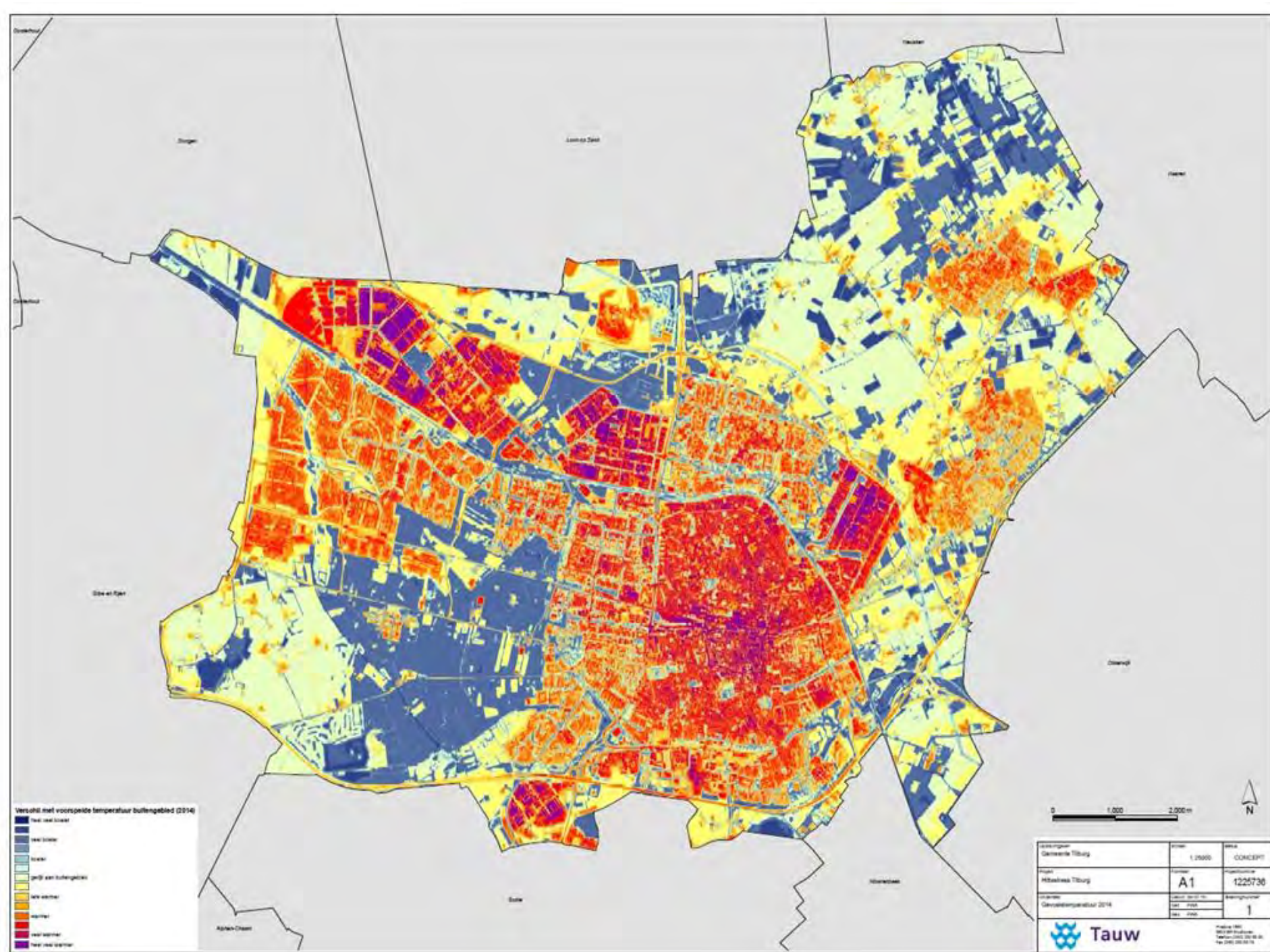
Klimaatconferentie Zuid Nederland
Mario Jacobs, 27 juni 2019





Het is heet in Europa, maar in Tilburg het állerheetst

De hittegolf is een feit en dat je voor het warme weer niet op vakantie hoeft moge ook wel duidelijk zijn. Tenzij je juist verkoeling zoekt, want dan moet je vooral niet in Nederland zijn. Niet in Brabant zelfs, want in onze provincie is het het warmst. Tilburg steekt er nog ietsje bovenuit ook. In dit tropische oord kan het vandaag nog 38 graden worden als we [MeteoGroup](#) mogen geloven.



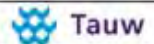
Verzicht met voorspeld temperatuur buitent gebied (2014)

- zeer veel stroom
- veel stroom
- stroom
- geen stroomgebied
- niet uitstralend
- warmte
- veel warmte
- zeer veel warmte

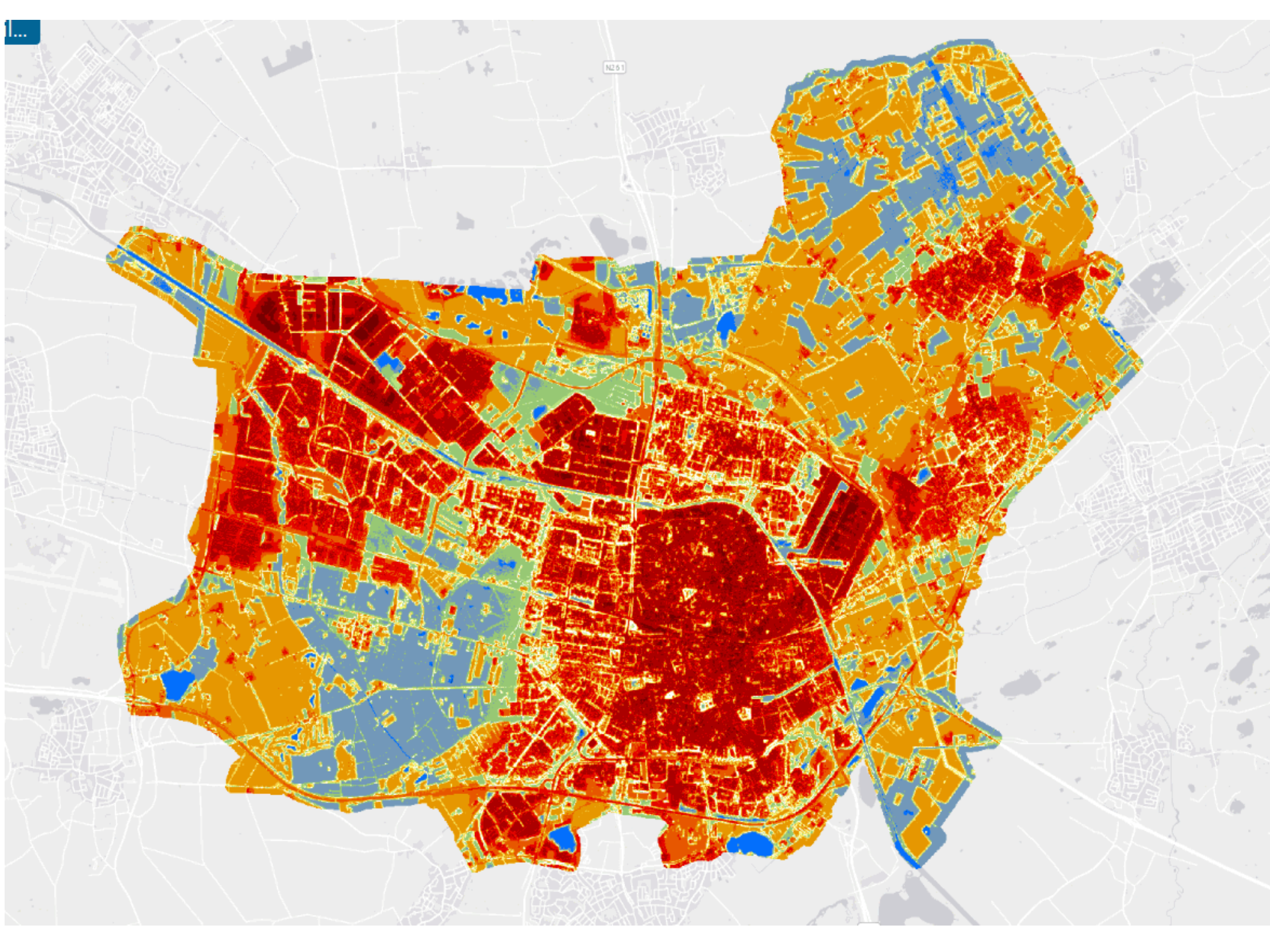
0 1.000 2.000 m



Gevoelings- Gemeente Tiburg	Schaal 1:2500	Staat CONCEPT
Project Hoeveel Tiburg	Bladzijde A1	Projectnummer 1225736
Titel Gevoelings-temperatuur 2014	Uitgave 1	Bladnummer 1



Maakt deel uit van het project:
 Gemeente Tiburg
 Gemeentelijke Ontwikkelingsplan 2014-2018
 Pagina 1 van 1

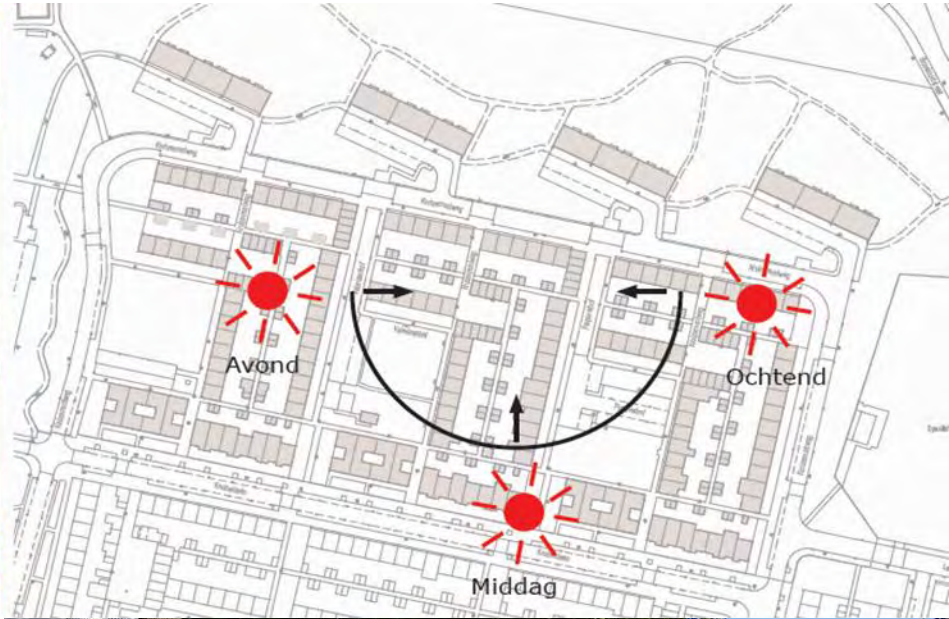
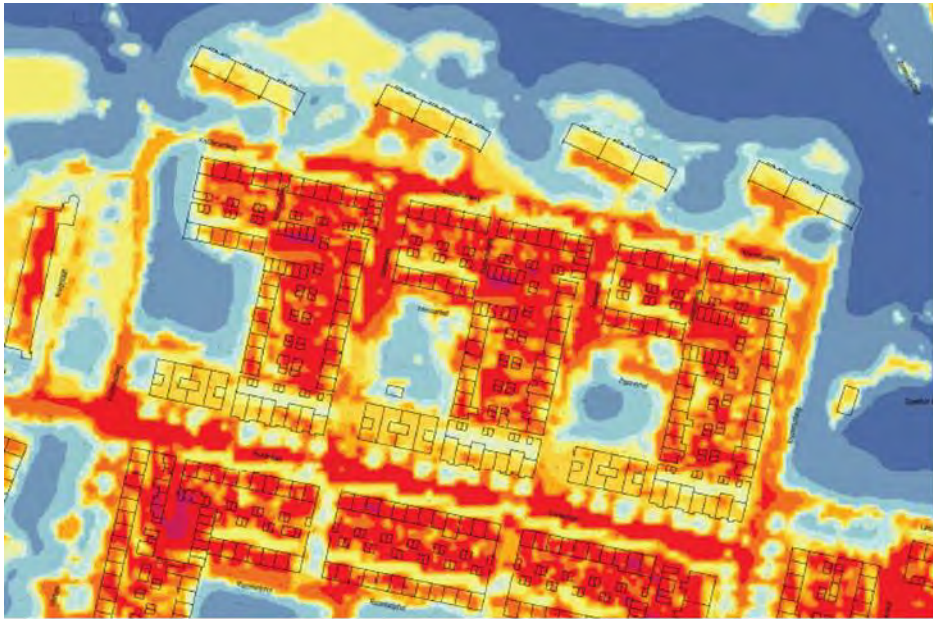




Gezond en gelukkig in Tilburg

Bestuursakkoord
2018-2022





Maar....



Maar....







Maar....



600 geveltuintjes



140 groene daken, 6000 m³

Interpolis.

Nóg fijner wonen? Kies voor een groen dak!

Een groen dak is een plat dak, bedekt met (sedum)plantjes. Door de collectieve inkoop in Tilburg is de aanschaf van een groen dak nu makkelijker en voordeliger. Bovendien krijg je tot 50% subsidie terug van Gemeente Tilburg.



Fijnere leefomgeving

Een groen dak maakt de buurt groener en mooier. Het verbetert de kwaliteit van je leefomgeving. Stel je jouw uitzicht eens voor als de hele straat een groen dak heeft!



Minder kans op schade

Een groen dak beschermt je dak tegen zonlicht, waardoor het 2 keer zo lang meegaat. De plantjes nemen veel water op. De kans op waterschade is daardoor veel kleiner.



Goed voor het milieu

Een groen dak isoleert je huis beter. Doordat de plantjes water opnemen, wordt het riool minder belast. Verder zuivert het dak de lucht én zorgt het voor een grotere biodiversiteit.



Slimme investering

Een groen dak heeft (zoals elk plat dak) 1 á 2 keer per jaar onderhoud nodig. Wel gaat het dubbel zo lang mee. Het aanleggen van een groen dak is dus een slimme investering.



BLAUWE TUINEN





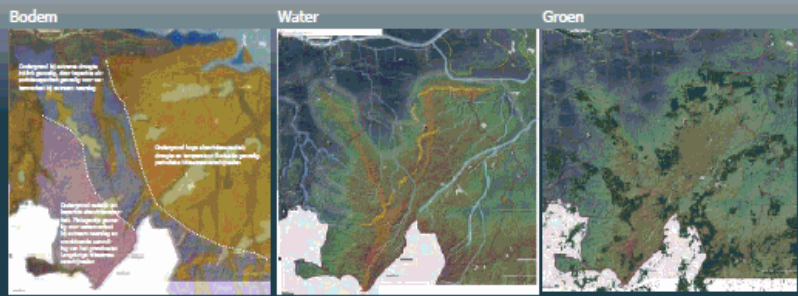
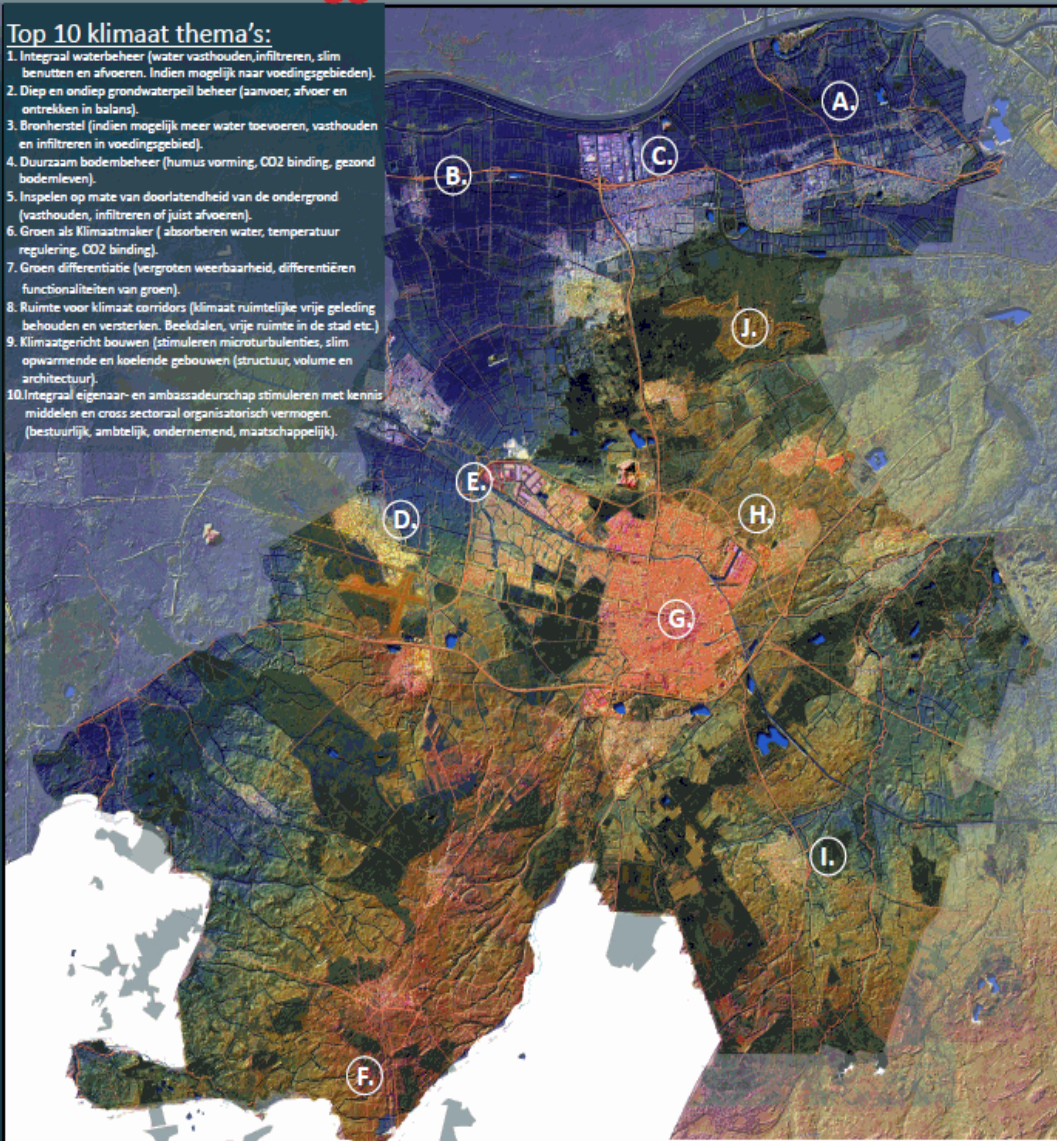
REGIO | HART
VAN BRABANT

Regionale Energiestrategie

Klimaatonderlegger Hart van Brabant

Top 10 klimaat thema's:

1. Integraal waterbeheer (water vasthouden, infiltreren, slim benutten en afvoeren. Indien mogelijk naar voedingsgebieden).
2. Diep en ondiep grondwaterpeil beheer (aanvoer, afvoer en onttrekken in balans).
3. Bronherstel (indien mogelijk meer water toevoeren, vasthouden en infiltreren in voedingsgebied).
4. Duurzaam bodembeheer (humus vorming, CO2 binding, gezond bodemleven).
5. Inspelen op mate van doorlatendheid van de ondergrond (vasthouden, infiltreren of juist afvoeren).
6. Groen als Klimaatmaker (absorberen water, temperatuur regulering, CO2 binding).
7. Groen differentiëring (vergroten weerbaarheid, differentiëren functionaliteiten van groen).
8. Ruimte voor klimaat corridors (klimaat ruimtelijke vrije geleiding behouden en versterken. Beekdalen, vrije ruimte in de stad etc.).
9. Klimaatgericht bouwen (stimuleren microturbulenties, slim opwarmende en koelende gebouwen (structuur, volume en architectuur)).
10. Integraal eigenaar- en ambassadeurschap stimuleren met kennis middelen en cross sectoraal organisatorisch vermogen. (bestuurlijk, ambtelijk, ondernemend, maatschappelijk).



Karakteristieken per klimaat ruimtelijke eenheid

<p>A.</p> <ul style="list-style-type: none"> Meer: <ul style="list-style-type: none"> Vastleg Weggevoerd Weggevoerd Bodem laag, met lid, veen, met laag zand Weggevoerd Weggevoerd Weggevoerd Weggevoerd <p>Polders en veengebieden</p>	<p>B.</p> <ul style="list-style-type: none"> Diepe klei Laag gelegen bodem terrein, lid Weggevoerd bodem Weggevoerd bodem Weggevoerd bodem Weggevoerd bodem Weggevoerd bodem Weggevoerd bodem <p>Dorpen op zandopduikingen in de stad</p>
<p>C.</p> <ul style="list-style-type: none"> Meer: <ul style="list-style-type: none"> Voorafgevoerd Weggevoerd bodem Weggevoerd Weggevoerd bodem Weggevoerd bodem Weggevoerd bodem Weggevoerd bodem Weggevoerd bodem <p>Laag gelegen dorpen en bodemterreinen</p>	<p>D.</p> <ul style="list-style-type: none"> Natuur en bodem daken, diep klimaat gevoelig voor grote afvalstoffen Natuur en bodem daken, diep klimaat gevoelig voor grote afvalstoffen Natuur en bodem daken, diep klimaat gevoelig voor grote afvalstoffen Natuur en bodem daken, diep klimaat gevoelig voor grote afvalstoffen Natuur en bodem daken, diep klimaat gevoelig voor grote afvalstoffen Natuur en bodem daken, diep klimaat gevoelig voor grote afvalstoffen Natuur en bodem daken, diep klimaat gevoelig voor grote afvalstoffen Natuur en bodem daken, diep klimaat gevoelig voor grote afvalstoffen <p>Dorpen op de flanken van zand naar stad</p>
<p>E.</p> <ul style="list-style-type: none"> Meer: <ul style="list-style-type: none"> Weggevoerd bodem Weggevoerd bodem Weggevoerd bodem Weggevoerd bodem Weggevoerd bodem Weggevoerd bodem Weggevoerd bodem Weggevoerd bodem <p>Bedrijven terrein en waterrijke woongebieden op de flanken</p>	<p>F.</p> <ul style="list-style-type: none"> Weggevoerd bodem Weggevoerd bodem Weggevoerd bodem Weggevoerd bodem Weggevoerd bodem Weggevoerd bodem Weggevoerd bodem Weggevoerd bodem <p>Hoge droge zandgronden met storende lagen</p>
<p>G.</p> <ul style="list-style-type: none"> Meer: <ul style="list-style-type: none"> Weggevoerd bodem Weggevoerd bodem Weggevoerd bodem Weggevoerd bodem Weggevoerd bodem Weggevoerd bodem Weggevoerd bodem Weggevoerd bodem <p>Stadscentra</p>	<p>H.</p> <ul style="list-style-type: none"> Weggevoerd bodem Weggevoerd bodem Weggevoerd bodem Weggevoerd bodem Weggevoerd bodem Weggevoerd bodem Weggevoerd bodem Weggevoerd bodem <p>Hoge droge grond doorlatende zandgronden</p>
<p>I.</p> <ul style="list-style-type: none"> Meer: <ul style="list-style-type: none"> Weggevoerd bodem Weggevoerd bodem Weggevoerd bodem Weggevoerd bodem Weggevoerd bodem Weggevoerd bodem Weggevoerd bodem Weggevoerd bodem <p>Beekdal dorpen</p>	<p>J.</p> <ul style="list-style-type: none"> Meer: <ul style="list-style-type: none"> Weggevoerd bodem Weggevoerd bodem Weggevoerd bodem Weggevoerd bodem Weggevoerd bodem Weggevoerd bodem Weggevoerd bodem Weggevoerd bodem <p>Looze en Drievlees dalen</p>

17 juni 2019

ROL

WETHOUDER

